

Roto Inside

Información para socios y empleados | Edición nº 61 | 05.2026

Navegar el contenido de forma interactiva



Así fue nuestra
Fensterbau Frontale 2026
**Días impresionantes
en la Roto City**

[↗ haga clic en](#)



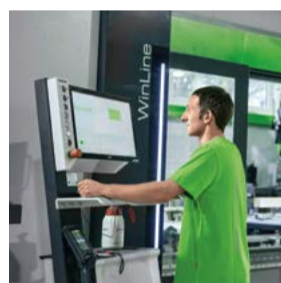
I.S.I. Srl Industria Serramenti
Italiana, Italia
**El diseño no está reñido con
la protección antirrobo**

[↗ haga clic en](#)



Entrevistado
**Entrevista con Marcus Sander,
CEO de Roto Frank Fenster- und
Türtechnologie GmbH**

[↗ haga clic en](#)



Fenster- & Türenbau
Grünbeck GmbH, Alemania
**Mundos de productos para
el futuro**

[↗ haga clic en](#)



Para visiones sin barreras
**Comfort y Flex: nuevas soleras
para Roto Patio Inowa
y Roto Patio Inowa | Max**

[↗ haga clic en](#)



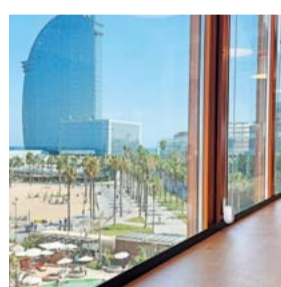
#perfectmatch para el máximo
beneficio del cliente Roto Campus
**Academia internacional de
formación continua**

[↗ haga clic en](#)



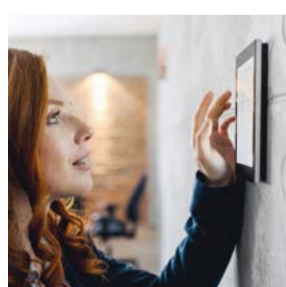
Retrospectiva de la feria
Fensterbau Frontale 2026
**Combinación perfecta
para puertas y ventanas**

[↗ haga clic en](#)



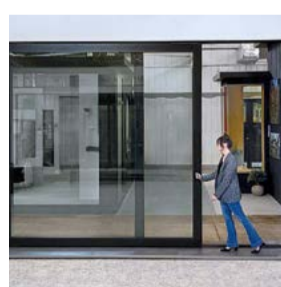
Deko Grup-35 S.L., España
**Protección anticorrosiva y aisla-
miento acústico con estilo: moder-
nización con elementos de madera
de gama alta**

[↗ haga clic en](#)



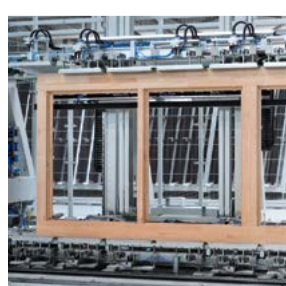
Roto Drive&Control abre,
cierra y vigila
**Componentes electrónicos para
confort, seguridad y eficiencia
energética**

[↗ haga clic en](#)



Kolbe Windows & Doors, EE.UU.
**Stretta: el innovador sistema
de puertas de corredera**

[↗ haga clic en](#)



G. Baumgartner AG, Suiza
**Totalmente automática, precisa
y flexible: una producción de
ventanas de madera y aluminio
orientada al futuro**

[↗ haga clic en](#)



Más valor para el cliente gracias a la
ampliación de la capacidad productiva
**Nueva sede de Ultrafab en
Spartanburg, Carolina del Sur**

[↗ haga clic en](#)

Roto Inside

Información para socios y empleados | Edición nº 61 | 05.2026



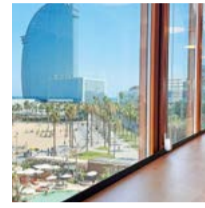
■ **Fensterbau Frontale**
En retrospectiva: Roto City
con los herrajes destacados para puertas, ventanas y sistemas de corredera; así como testimonios internacionales de clientes
Páginas 1, 3 – 7



■ **Roto Drive&Control**
E-Tec Drive,
E-Tec Control, Com-Tec
Componentes electrónicos para confort, seguridad y eficiencia energética
Página 8



■ **Servicio**
Roto Campus
Academia internacional de formación continua para socios y empleados de Roto
Páginas 12 y 13



■ **Mirada al mundo**
Historias de clientes
Suiza, Italia, Alemania, España, EE.UU.
Páginas 9 – 11, 14, 15

Así fue nuestra Fensterbau Frontale 2026

Días impresionantes en la Roto City

■ **Empresa** Cuando la tecnología, el diseño y el beneficio para el cliente se unen, las soluciones de Roto despliegan una fuerza muy especial. Cientos de especialistas, socios e interesados de todo el mundo acudieron durante las cuatro jornadas de la Fensterbau Frontale 2026 a nuestra ciudad de feria: Roto City. Damos las gracias a todos los visitantes que, junto a nosotros, hicieron de esta experiencia algo especial.



Welcome to #RotoCity

En el centro de nuestra dinámica Roto City se encontraba nuestro City Park, un espacio de encuentro abierto y cercano a la naturaleza que conectaba a nuestros visitantes entre sí, al igual que los diversos tipos de edificios de nuestra ciudad. Desde viviendas unifamiliares hasta oficinas, hoteles, pensiones y villas: todos los espacios mostraban de forma práctica cómo los productos de Roto mejoran la vida “en el espacio intermedio”: allí donde las puertas, ventanas y sistemas de corredera aportan confort, seguridad, eficiencia y diseño.

Máximo beneficio para el cliente: el Perfect Match

La interacción perfectamente coordinada entre herrajes, juntas y tecnología de acristalamiento mostró toda su fuerza en la Frontale. Ya se trate de puertas, ventanas, o sistemas de corredera, ofrecemos, junto con nuestros expertos en juntas Deventer y Ultrafab, sistemas integrales que permiten a los fabricantes de puertas y ventanas de todo el mundo lograr máxima fiabilidad del producto, eficiencia y durabilidad de sus elementos constructivos.

Soluciones para ventanas

Nuestros herrajes para ventanas oscilobatientes, Outward Opening y Casement, compatibles con todos los materiales de marco, suscitaron un gran interés. Las nuevas presentaciones fueron nuestras ventanas de ventilación confort en dos variantes con el lado de bisagra oculto Roto NX | C, las innovadoras juntas de acristalamiento de Deventer y las robustas soluciones Casement con el operador X-Drive. También hubo una gran demanda del acreditado sistema oscilobatientes Roto NX y del sistema oscilobatientes Roto AL, especializado para marcos de aluminio, con el nuevo lado de bisagra oculto Roto AL Designo | STS 180°.

Competencia en puertas

Roto Door ofrece soluciones completas para puertas exteriores en todos los materiales de marco. Se presentó por primera vez la nueva familia de soleras Cross-Tec para puertas balconeras, incluida la variante Zero sin barreras. También se mostraron otras potentes soluciones del programa Roto Door, entre ellas: la solera Eifel TB | Edge con nuevo diseño afilado; la bisagra de rodillo Roto Solid B | 224 A, desarrollada para su fijación mediante tuercas de remache ciego; la nueva cerradura de puerta de tres resbalones accionada por bombillo Roto Safe C | L300; y burletes inferiores de fácil montaje de Deventer.



Roto City: una experiencia real y digital

De forma paralela a la experiencia en vivo en nuestra ciudad ferial, los interesados también pudieron visitar Roto City de forma virtual durante la feria y descubrir digitalmente todos los productos expuestos.

¿Desea profundizar en sus impresiones de la visita presencial o no pudo asistir a la feria? Póngase en contacto con su representante de ventas de Roto, que le guiará a través de la Roto City digital.

Detalles en las páginas siguientes

Todos los productos destacados de Roto en la Fensterbau Frontale 2026 y testimonios de clientes internacionales

Entrevistado



Entrevista con Marcus Sander, CEO de Roto Frank Fenster- und Türtechnologie GmbH

Roto Inside: Sr. Sander, la Tecnología para puertas y ventanas de Roto volvió a estar presente este año en la Fensterbau Frontale. ¿Qué valor añadido pudieron ofrecer allí a los visitantes?

Marcus Sander: La Frontale ha constituido para nosotros un excelente comienzo de año y una señal clara de la importancia que tiene combinar tecnología, diseño y beneficio para el cliente. Quedó muy claro qué esperan nuestros clientes hoy: soluciones que funcionen sin problemas, que puedan procesarse fácilmente y que aporten una verdadera ventaja económica. Nuestra presencia en la feria ha estado orientada precisamente a estos aspectos.

En la Roto City, los visitantes pudieron experimentar nuestros sistemas directamente en funcionamiento, de forma práctica y orientada a su aplicación, con especial atención a aspectos como la suavidad de manejo, la seguridad y la eficiencia energética. En particular, nuestro Perfect Match: la interacción perfectamente coordinada entre herrajes, juntas, accesorios y servicios, ha dado lugar a numerosas conversaciones concretas sobre proyectos. Nuestra presencia en la feria ha dejado muy claro cómo generamos valor añadido en todo el mundo gracias a nuestra competencia en sistemas, precisión técnica y concentración en el beneficio para el cliente. Quienes no pudieron estar presentes, siempre tendrán la posibilidad de visitar nuestra Roto City digital.

Roto Inside: ¿Qué papel desempeña el Perfect Match para los productores de puertas y ventanas?

Marcus Sander: Hoy en día muchos fabricantes trabajan bajo una fuerte presión de costes, tiempo y calidad. Nuestros clientes buscan soluciones de producto que funcionen de forma fiable, que puedan procesarse de manera eficiente y que resulten

económicamente rentables a largo plazo. Con nuestro Perfect Match proporcionamos precisamente ese alivio. El principio modular de nuestros sistemas de herrajes permite utilizar los componentes de forma flexible para distintos elementos, tipos de apertura y materiales de marco. De este modo se reduce la diversidad de variantes; mientras que la logística y las compras se vuelven considerablemente más sencillas y eficientes. Al mismo tiempo, todos los componentes del sistema encajan entre sí con precisión tanto técnica como visualmente; lo que acelera el procesamiento, reduce los errores y, en conjunto, acorta considerablemente los tiempos de montaje.

Roto Inside: Habla usted de competencia en sistemas. ¿Qué significa esto concretamente para los fabricantes?

Marcus Sander: Para nosotros, la competencia en sistemas significa mucho más que la suma de productos individuales. Todos nuestros sistemas de herrajes se integran entre sí y se complementan tanto funcionalmente como en el diseño. En los sistemas de corredera, por ejemplo, se emplean componentes oscilobatientes perfectamente coordinados, y nuestros especialistas de Deventer y Ultrafab suministran las juntas adecuadas. También en el ámbito de Roto Door, todos los componentes; desde la soleira, pasando por el bloqueo múltiple, hasta el sistema de bisagras, funcionan de manera perfectamente integrada. Para los fabricantes esto supone menos puntos de unión entre componentes, menos esfuerzo de coordinación y una mayor facilidad de montaje.

Roto Inside: ¿Cómo respaldan a sus clientes más allá de los propios productos?

Marcus Sander: El valor para nuestros clientes surge de la interacción entre producto, servicio y asesoramiento. Nuestros laboratorios de ensayo internacionales ofrecen certificaciones conformes a normas globales. Las herramientas digitales, como nuestro portal de clientes, el configurador de herrajes Roto Con Orders y nuestra plataforma virtual de asesoramiento Roto City, permiten procesos transparentes, datos en tiempo real, una colaboración eficiente y asesoramiento global sin limitaciones geográficas. Nuestra plataforma de e-learning proporciona conocimientos disponibles en cualquier momento, y nuestros servicios Lean apoyan a las empresas en la optimización de procesos, la digitalización y la automatización. El resultado para el cliente es claro: más eficiencia, mayor productividad y menos esfuerzo. Nuestros servicios hacen que las decisiones sean más rápidas, los procesos más estables y la planificación más segura. Ese es

precisamente el beneficio para el cliente que los fabricantes necesitan; además de la máxima calidad de producto.

Roto Inside: Muchos de sus clientes operan a escala internacional. ¿Cómo garantizan la disponibilidad y la cercanía al cliente en todo el mundo?

Marcus Sander: Para nosotros, la presencia global y la proximidad local son inseparables. Con 18 plantas, más de 30 filiales de ventas y 31 centros logísticos; estamos muy cerca de los mercados y producimos exactamente allí donde se necesita la mercancía. Nuestros equipos, conectados digitalmente, trabajan con visión anticipada y no de forma reactiva. Para nuestros clientes esto se traduce en una alta capacidad de suministro, tiempos de respuesta flexibles y una sólida colaboración global. Nuestro proceso ideal está claro: detectar con antelación la evolución de los mercados, garantizar de forma permanente la disponibilidad tanto local como global y ofrecer la máxima flexibilidad.

Roto Inside: El sector de los elementos de construcción atraviesa una transformación dinámica de complejidad creciente. ¿Cómo acompañan a sus clientes en este proceso?

Marcus Sander: Como empresa consideramos que nuestra tarea principal es fortalecer estratégicamente a nuestros socios en un entorno de mercado cada vez más dinámico. Les acompañamos a lo largo de toda la cadena de valor; desde la primera idea de producto y la definición técnica hasta la realización con éxito de los proyectos. Los primeros meses del año han demostrado la gran demanda mundial de elementos de construcción de alto rendimiento, seguros y eficientes. Nuestra misión es proporcionar a los fabricantes exactamente las soluciones que necesitan: con la máxima calidad, en la cantidad adecuada y en el momento preciso. Espero seguir desarrollando esta responsabilidad junto con nuestros equipos internacionales y nuestros clientes durante los próximos meses.

Roto Inside: Muchas gracias por la entrevista, Sr. Sander.



➔ **Artículo de revista especializada: el Perfect Match para fabricantes de puertas y ventanas**

ftt.roto-frank.com/en/perfectmatch

Cercanía al cliente, modernidad y orientación al futuro

La filial de Roto en Buenos Aires se traslada a una nueva sede

■ **Empresa** Desde su fundación en 2007, Roto Frank Latina S.A., filial de Roto Frank Fenster- und Türtechnologie GmbH, se ha consolidado en Buenos Aires como un centro clave para los mercados sudamericanos.

Con su reciente traslado al distrito administrativo Partido de Escobar, al norte de la capital argentina, la empresa envía una clara señal de crecimiento continuo y de fortalecimiento de las relaciones con los clientes de la región.



Un centro de producción estratégico

La nueva sede se encuentra estratégicamente situada en una zona industrial en plena expansión. Con 2500 metros cuadrados de superficie de almacén y 300 metros cuadrados de oficinas, ofrece condiciones óptimas para procesos eficientes. Desde Argentina, Roto atiende actualmente a Bolivia, Paraguay, Uruguay, Perú, Colombia, Ecuador y Chile. Los clientes reciben suministro directo y rápido desde las instalaciones de Roto en Argentina y Brasil.



Una mayor ventaja para el cliente

La ampliación de la infraestructura no solo facilita los procesos logísticos, sino que también mejora la calidad del servicio para los socios del mercado regional. Unas superficies de almacenamiento más amplias permiten optimizar los plazos de entrega y garantizar la disponibilidad fiable de los productos. Al mismo tiempo, el moderno parque industrial ofrece la posibilidad de ampliar de forma sistemática nuevos segmentos de mercado. Los clientes también pueden beneficiarse de programas de formación personalizados, adaptados específicamente a las necesidades locales.

Procesos optimizados y objetivos claros

El traslado garantiza también la optimización de los procesos internos. La proximidad

inmediata a importantes zonas de construcción y a empresas asociadas, junto con la moderna infraestructura del nuevo polígono industrial, permite procesos ágiles y fluidos. Un servicio de transporte facilita a los empleados los desplazamientos diarios de ida y vuelta al trabajo; una iniciativa que no solo simplifica la vida cotidiana, sino que también refuerza la cohesión dentro del equipo. En conjunto, el nuevo centro de producción se presenta como una base orientada al futuro para el desarrollo regional. Con la ampliación de la infraestructura, la capacidad de almacenamiento y la plantilla, Roto Frank Latina S.A. apuesta decididamente por el crecimiento para seguir consolidando su posición líder como proveedor de herrajes en el mercado argentino de PVC y aluminio.

Inauguración festiva de la nueva sede:

El CEO de Roto, Marcus Sander (centro), junto con Marlon Neves, Director de Operaciones de Roto Fermax (izquierda), y Pablo Greppi, Director de Ventas de Roto para Argentina y Sudamérica (derecha).



Inauguración oficial de la nueva sede

A finales de febrero, la nueva sede fue inaugurada oficialmente junto con más de 100 clientes, socios y empleados. Algunos representantes de la dirección de Roto y del entorno regional destacaron la importancia estratégica de este paso para el futuro desarrollo de la empresa en Argentina. "Como proveedor global de sistemas de herrajes y juntas para la construcción, estamos allí donde están nuestros clientes", destacó Marcus Sander, CEO de la Tecnología para puertas y ventanas de Roto. "Con esta nueva sede invertimos específicamente en estructuras que nos permitirán atender nuestros mercados de forma aún más eficiente, flexible y colaborativa". También se destacó la perspectiva regional. Chris Dimou, Presidente de América del Norte y del Sur de la Tecnología para puertas y ventanas de Roto Frank, explicaba: "Hoy no solo inauguramos un nuevo centro logístico, sino una nueva sede que representa crecimiento, compromiso y confianza en el futuro".

Para visiones sin barreras

Comfort y Flex: nuevas soleras para Roto Patio Inowa y Roto Patio Inowa | Max

■ **Madera | Madera-aluminio Inteligente, altamente hermético y orientado al diseño. Con el sistema de herrajes Inowa, en sus dos variantes Roto Patio Inowa y Roto Patio Inowa | Max, deslizar puertas se convierte en una experiencia especialmente cómoda. El innovador movimiento de cierre en sentido transversal con respecto al perfil del marco y la junta perimetral con puntos de cierre activamente controlados distribuidos en todo el contorno garantizan la máxima hermeticidad, incluso en el cruce. Ahora, las soleras Comfort y Flex completan el Perfect Match entre herraje y junta para los elementos de corredera Inowa.**

Ni siquiera es necesario elevar ya las hojas de 400 kg. Gracias a la construcción completamente apoyada sobre cojinetes, las hojas se deslizan de forma suave y silenciosa. Las funciones Soft y el acreditado diseño de manillas de Roto, incluido el nuevo modelo Roto Square, permiten un manejo especialmente

confortable. Unos sofisticados cerraderos y piezas de cierre ocultas con embellecedor en el cruce proporcionan un diseño elegante, armónico y relajante. Los puntos de cierre distribuidos en todo el contorno garantizan el bloqueo seguro.

Quienes ya conocen los sistemas oscilobatientes Roto NX y Roto AL se familiarizarán de inmediato con Inowa, ya que este sistema se basa en procesos compatibles y utiliza numerosos componentes conocidos de dichos sistemas. El sistema de corredera se complementa con algunos componentes específicos de Inowa que aseguran un manejo extraordinariamente ligero, fiable y duradero de las puertas correderas.

El esfuerzo de montaje se reduce a lo esencial, el número de tornillos es mínimo y la integración en los procesos de producción existentes resulta especialmente sencilla. La unidad de control, el cierre central y los patines pueden montarse rápidamente.

Dos variantes Inowa

- Roto Patio Inowa para formatos de hasta 2000 × 2500 mm con un peso de hoja de hasta 250 kg
- Roto Patio Inowa | Max para formatos de hasta 3000 × 3600 mm con un peso de hoja de hasta 400 kg

Las nuevas soleras Comfort y Flex pueden utilizarse en ambas soluciones Inowa. Gracias a ingeniosas conexiones de encastre y al uso mínimo de selladores líquidos, el procesamiento se simplifica y acelera considerablemente.



➤ **Roto Patio Inowa: Las visiones se convierten en realidad**

ftt.roto-frank.com/es/bro-346

Solera Comfort

La variante Comfort representa la vivienda sin barreras y una excelente transitabilidad con ruedas de conformidad con la directiva ift BA-01/1, clase 5. Se instala empotrada en el suelo por ambos lados y garantiza un paso continuo, plano y fácilmente transitable.



Características

- Para madera y madera-aluminio con hoja de corredera interior
- Sin barreras según DIN 18040
- Transitable con ruedas de conformidad con la clase 5 de la directiva ift BA-01/1
- Aislamiento térmico según DIN 4108 mediante perfiles de PVC en la zona central de la solera
- Nivel de hermetización perimetral con sistema de juntas centrales
- Apto para acristalamientos a ras de suelo
- Posibilidad de conexión constructiva conforme a DIN 18195 y DIN 18531 a 18535
- Montaje sencillo gracias a ingeniosas conexiones de encastre entre los componentes
- Posibilidad de sustituir la protección de paso
- Minimización de uso de selladores líquidos

Ventajas

- Máxima ausencia de barreras
- Integración perfecta en arquitectura moderna
- Hermeticidad, protección acústica y confort altos
- Seguridad de futuro para edificios
- Procesamiento eficiente, tiempos de montaje reducidos y menor necesidad de servicio



Solera Flex

La variante Flex es la solución flexible para nuevas construcciones y rehabilitaciones. Puede empotrarse por un lado en el suelo o superponerse por completo, y ofrece un desfase de altura de 22 mm, incluido el perfil de deslizamiento. Disponible a finales del 2026



Características

- Para madera y madera-aluminio con hoja de corredera exterior
- Desfase de altura de 22 mm
- Transitable con ruedas de conformidad con la clase 5 de la directiva ift BA-01/1
- Aislamiento térmico según DIN 4108 mediante perfiles de PVC en la zona central de la solera
- Nivel de hermetización perimetral gracias a junta de tope integrada
- Posibilidades de instalación flexibles: empotrada por un lado o superpuesta
- Montaje sencillo gracias a ingeniosas conexiones de encastre entre los componentes
- Posibilidad de sustituir la protección de paso
- Minimización de uso de selladores líquidos

Ventajas

- Ideal para rehabilitaciones
- Adaptación flexible a diferentes situaciones de montaje
- Hermeticidad, protección acústica y confort altos
- Procesamiento eficiente, tiempos de montaje reducidos y menor necesidad de servicio

Retrospectiva de la feria Fensterbau Frontale 2026

Perfect match para puertas y ventanas

■ **#perfectmatch** También este año el programa de productos de Roto para fabricantes de puertas y ventanas se amplía con numerosas e interesantes novedades. Nuestro concepto **Perfect Match: la coordinación perfecta entre herraje, junta y tecnología de acristalamiento, garantiza una ligereza excepcional en el manejo y una funcionalidad óptima en las soluciones de puertas y ventanas de nuestros clientes.**

El programa de herrajes oscilobatientes Roto NX cuenta con la confianza de fabricantes de ventanas de PVC, madera y aluminio por igual. En todo el mundo, este sistema demuestra su valor funcional y estético en una amplia variedad de aplicaciones.

Adaptado a cualquier arquitectura y exigencia, Roto Sliding ofrece sistemas de herrajes de corredera que ahorran espacio para ventanas correderas y puertas correderas grandes con una hermeticidad fiable en todos los materiales de marco.

Los fabricantes de puertas encuentran en la cartera de productos de Roto Door un surtido completo para puertas exteriores de PVC, madera y aluminio. Las bisagras de puerta principales, bloqueos múltiples y soleras, así como las juntas de puerta Deventer, se complementan con precisión como componentes de sistema para ofrecer el máximo confort de uso, protección antirrobo, aislamiento acústico y térmico.

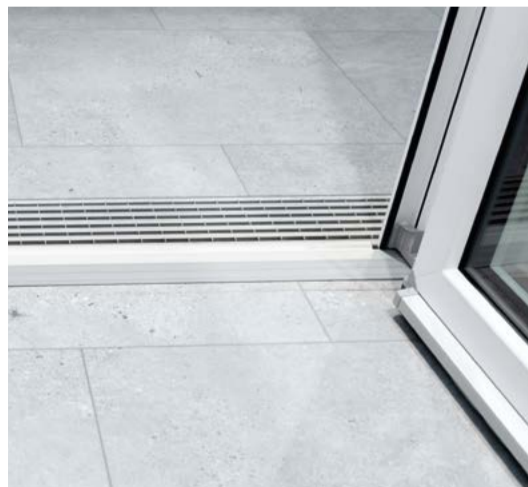
Con las soleras Roto Eifel con rotura de puente térmico, los fabricantes pueden producir de forma fiable puertas principales y puertas balconeras de madera y PVC con un alto aislamiento térmico. La gama cuenta con la solera **Eifel TB | Curve** con líneas redondeadas, así como la nueva solera **Eifel TB | Edge** (en la imagen) con un diseño recto. El amplio programa de accesorios incluye soluciones de detalle prácticas que ofrecen un gran valor añadido para el cliente. Cada componente optimiza la funcionalidad y la durabilidad de la solera, desde la "Aerostopp" hasta el "perfil adicional". Para lograr el Perfect Match en lo referente a las puertas, los burletes inferiores de Deventer, en combinación con las soleras, impiden que el viento, el frío, el calor, la suciedad y el ruido penetren en el interior de la vivienda.





➤ **Roto Door:**
Tecnología puntera para
puertas que impresionan

ftt.roto-frank.com/en/door



El nuevo sistema de soleras **Roto Cross-Tec** con montaje patentado por clic, se ha construido para puertas principales, balconeras y de terraza de PVC de una y dos hojas. Para su instalación no se necesita sellador húmedo; una junta en seco situada entre el perfil y la solera garantiza la hermeticidad necesaria. Otro punto a favor para la producción eficiente: la variante Custom. Bajo petición, las soleras Cross-Tec se suministran desde fábrica cortadas a medida y premontadas. En la fotografía se muestra la solera **Cross-Tec | Zero**. Con una altura de solera de 0 mm permite un paso totalmente accesible conforme a DIN EN 18040.

Esta puerta de PVC está equipada con el bloqueo múltiple de tres resbalones accionado por cilindro **Roto Safe C | L300**. A juego con el diseño de la puerta, se ha instalado la solera **Roto Eifel TB | Curve**. Las bisagras universales de dos piezas para atornillar **Roto Solid S | PS 27** son adecuadas para puertas de madera y de PVC con un peso de hoja de hasta 120 kg. Un seguro contra elevación integrado protege contra el desenganche no autorizado de la puerta. Las amplias distancias de ajuste permiten realizar adaptaciones individuales en altura, lateralmente y de la presión de apriete; incluso con la puerta completamente montada, sin necesidad de aflojar la fijación. Las bisagras de dos piezas para atornillar Roto Solid S | PS 27 se entregan en gran medida premontadas, lo que ahorra tiempo en la fabricación de puertas. Pueden emplearse a la izquierda/derecha según DIN. Una amplia gama de superficies recubiertas de polvo facilita la personalización del color.



El nuevo bloqueo múltiple accionado por cilindro **Roto Safe C | L300** representa un confort de manejo claramente perceptible en puertas exteriores de todos los materiales de marco. Tres resbalones fijan automáticamente la hoja de la puerta de forma uniforme en varios puntos y garantizan un cierre hermético seguro; incluso cuando la puerta sufre deformaciones causadas por las condiciones meteorológicas. El cerrojo principal y las cuñas de resistencia pueden desplegarse sin esfuerzo con un solo giro de la llave. El mecanismo de la cerradura principal, ajustado con gran precisión, garantiza un bloqueo y desbloqueo suaves.



Este verano comenzará el lanzamiento al mercado del nuevo bloqueo modular de reparación. Se trata de una solución de repuesto flexible para la sustitución rápida de cerraduras defectuosas u obsoletas en puertas exteriores: es independiente del fabricante, se puede combinar de múltiples maneras y es apta para prácticamente cualquier puerta y para todos los materiales de marco. La estructura modular formada por una unidad básica de cerradura y un kit de conexión permite numerosas combinaciones. El kit de conexión incluye los elementos de cierre adicionales. La unidad básica de cerradura, acoplable, puede accionarse opcionalmente mediante cilindro o manilla y se basa en una tecnología acreditada. El kit de conexión puede montarse fácilmente gracias a sus prolongaciones superior e inferior y a sus bridas de unión. El proceso de corte a medida, de montaje igualmente sencillo, evita acortamientos incorrectos de las prolongaciones.



Cem Yeşilirmak
Copropietario
Arma Yapı Sistemleri
San. ve Tic. AŞ.
www.armayapi.com.tr

"Una vez más, ha sido muy inspirador conocer de primera mano las últimas innovaciones en el stand de Roto. Especialmente la nueva solera Comfort complementa a la perfección el sistema Patio Inowa y nos permite ofrecer una solución completamente accesible al cien por cien. De este modo, ahora podemos presentar a nuestros clientes del sector de la construcción de ventanas un sistema totalmente armonizado que combina funcionalidad y diseño de forma convincente. La posibilidad de combinarlo con Roto Square aporta a la arquitectura una estética moderna y actual, y abre nuevas posibilidades de diseño. Dado que los sistemas de perfiles, independientemente del material, se diseñan cada vez más con formas cúbicas y minimalistas, Roto Square despierta un gran interés especialmente entre los arquitectos. Estos aprecian los elementos constructivos que completan de forma coherente sus proyectos con un lenguaje de diseño moderno y de alta calidad".



“Nuestra puerta de corredera elevable evolution drive HST combina perfiles estrechos con el sistema Roto Patio Lift | Slim y la nueva palanca Roto Square. La solera que hemos adaptado específicamente al sistema permite un acceso sin barreras. Todo el conjunto destaca por su funcionamiento especialmente suave y su facilidad de manejo. Una ventaja para la eficiencia de fabricación: el perfil de hoja no debe fresarse en la zona de los patines. El sistema puede alcanzar la clase de seguridad RC 2 mediante cerraderos y cremonas DesignLocking, protección contra taladrado, seguro antiapalancamiento, manilla con llave de Roto y otros componentes de seguridad de Salamander. Un sistema grandioso que está teniendo una excelente acogida entre nuestros clientes”.

Maximilian Blaske, Gerente de producto,
Salamander Industrie-Produkte GmbH
www.salamander-windows.de



Con un diseño moderno de líneas marcadas y una amplia gama de modelos, la nueva línea de manillas **Roto Square** destaca por su carácter contemporáneo: concebida con formas rectas para ofrecer un confort tangible. Se trata de una estética clara y minimalista que combina de manera coherente diseño y ergonomía. El surtido incluye manillas para ventanas en versión estándar y de palanca larga, juegos para puertas balconeras y placas estrechas, así como palancas especiales para los sistemas de corredera Roto Patio Inowa, Roto Patio Alversa y Roto Patio Lift. Las manillas se adaptan cómodamente a la mano y ofrecen el máximo confort de manejo. La manilla de ventana con llave que aparece en la imagen dificulta la torsión de la manilla durante intentos de robo gracias a una resistencia de 40 Nm. Con la tecnología VarioFit®, la longitud del pasador se adapta automáticamente a distintos perfiles de ventana.



En esta puerta corredera elevable equipada con el sistema de herrajes **Roto Patio Lift**, la manilla **Roto Square** muestra de forma impresionante para qué se ha desarrollado esta línea de manillas. La manilla combina un lenguaje de formas con contornos marcados y de carácter consecuentemente minimalista con un nivel sorprendentemente alto de confort y ergonomía. El nuevo diseño despliega toda su fuerza funcional, especialmente, en sistemas de corredera de gran formato: la palanca de diseño marcado permite un manejo intuitivo con una sola mano; incluso con hojas pesadas. Al mismo tiempo, favorece un cierre suave, sin golpes ni sacudidas, y garantiza un control seguro y ligero del mecanismo de cierre. En combinación con la extraordinaria variedad de variantes de la línea de manillas, Roto Square demuestra cómo pueden unirse un diseño de contornos marcados y un alto rendimiento técnico en una manilla pensada para una arquitectura moderna con carácter.



Con el robusto herraje de corredera paralela **Roto Patio Inline | SR**, los elementos de corredera fabricados con perfiles de aluminio especialmente estrechos pueden configurarse de forma flexible según las necesidades del cliente. El gancho de acero integrado en la cremona ofrece una resistencia a la extracción especialmente elevada. Por ello, el compacto Inline | SR es un auténtico paquete de fuerza. Su alta calidad reduce el riesgo de reclamaciones, mientras que su estabilidad y robustez fomentan la satisfacción del cliente. Todos los componentes de herrajes alcanzan la máxima protección anticorrosiva de la clase 5, conforme a DIN EN 1670. El sistema se ha sometido a ensayo durante 20 000 ciclos conforme a la clase de durabilidad H3. Los patines tandem regulables en altura pueden montarse fácilmente y ajustarse con posterioridad en las instalaciones del cliente.



↗ **Roto Sliding:**
Sistemas de herrajes para ventanas y puertas balconeras grandes

ftt.roto-frank.com/en/sliding



Para ventanas de aluminio de apertura hacia el interior, con sistemas de perfiles clásicos o enrasados, se ha desarrollado el lado de bisagra oculto **Roto AL Design | STS 180°**. Permite un ancho de apertura de 180°. De este modo, la hoja completamente abierta “se aparca” en paralelo a la pared. Así se facilita la limpieza segura de la cara exterior de la ventana y se reducen los riesgos de colisión con una hoja abierta que sobresalga hacia el interior de la estancia AL Design | STS 180° es compatible con numerosos componentes del sistema modular de herrajes Roto AL, así como con distintos limitadores de apertura de Roto.



Tanto los herrajes de alta calidad como las juntas duraderas determinan durante cuánto tiempo pueden funcionar las puertas y ventanas de forma impecable. La junta de acristalamiento coextrusionada **DS 7354c** de Deventer para elementos y fachadas de madera-aluminio sella de forma permanentemente flexible la unión entre la cubierta de aluminio y el cristal con un aire de tope de hasta 6,5 mm, protegiendo así de forma fiable los perfiles frente a la humedad. La parte superior de espuma de silicona especialmente flexible permite una compresión uniforme incluso cuando aumenta la presión. La DS 7354c puede procesarse en condiciones de obra y a cualquier temperatura exterior. Esto facilita la fabricación de fachadas post-cercojo que se acristalan posteriormente in situ. Además, el nuevo perfil estanqueizante también puede utilizarse como junta de reemplazo durante el mantenimiento de ventanas de madera-aluminio con acristalamiento en seco.

Retrospectiva de la feria Fensterbau Frontale 2026

Testimonios de clientes

Rafael Sartori Fardo
Director gerente
(izquierda)

Fabio Luiz de Souza
Propietario (derecha)

Bazze PVC Ltda
Brasil
www.bazze.com.br



■ **Brasil** “Como fabricante líder de perfiles de PVC y sistemas de puertas y ventanas de PVC a medida en Latinoamérica – con más de 22 000 metros cuadrados de superficie de producción en Rio Grande do Sul, Brasil –, Bazze fabrica PVC con una precisión técnica que pocos fabricantes del continente alcanzan. Para garantizar un alto rendimiento, cada componente debe cumplir con los estándares del producto final. Para nuestras ventanas oscilobatientes con un peso de hasta 100 kg, utilizamos el Roto NX, lo que nos permite garantizar, entre otras cosas, una máxima hermeticidad de las ventanas. El resultado es un rendimiento superior y una mayor eficiencia. Ese fue el factor decisivo a la hora de elegir Roto como nuestro proveedor de herrajes exclusivo. Nuestra colaboración con Roto Fermax no es casual. Refleja la misma lógica que respalda a todas nuestras decisiones técnicas: El coste real de una ventana no es su precio de compra, sino su rendimiento a lo largo del tiempo. Nuestra visita a la feria Fensterbau Frontale reafirma este compromiso: anticiparse a las tendencias, comprender la evolución del mercado europeo e incorporar esta perspectiva a la industria de puertas y ventanas brasileño”.

■ **Escocia** “Siempre podemos confiar en el sólido servicio de asistencia de Roto. Esta fiabilidad, combinada con el buen rendimiento de los productos y la reputación de la marca, ha sido la razón principal de nuestra colaboración desde 2019. Para nuestras ventanas de apertura hacia el exterior, utilizamos las bisagras de fricción FRH Uni y la cerradura de seguridad Roto Twin Cam (TSL). En nuestras ventanas y puertas oscilobatientes, confiamos en Roto NX y también utilizamos diversos sistemas de herrajes correderos de Roto. Valoramos mucho la fiabilidad de los productos. Los herrajes hacen exactamente lo que prometen. En el uso diario, funcionan de forma constante y mantienen un alto nivel de calidad, incluso en entornos más exigentes, como las zonas costeras. Ferias como Frontale son una gran oportunidad para nosotros de conocer a gente en persona, explorar nuevas ideas de productos y seguir ampliando nuestros conocimientos sobre los productos”.



Scott Dowling
Director gerente
Cairngorm Group, Escocia
www.cairngormgroup.co.uk

■ **República Checa** “La nueva solera Comfort sin barreras para Roto Patio Inowa | Max nos ha convencido especialmente en la feria Frontale. Su calidad técnica, su gran funcionalidad y su fácil integración en nuestra producción se adaptan perfectamente a nuestras necesidades. Apreciamos las soluciones de sistema bien concebidas y la cooperación tan fiable y basada en la confianza con Roto. Llevamos colaborando juntos desde 2017 y, además del sistema de herrajes de corredera, utilizamos también los sistemas Roto NX y Roto AL, así como diversas bisagras de puerta. No solo obtenemos herrajes de alta calidad, sino también conocimientos técnicos, respuestas rápidas a nuestras preguntas y un alto nivel de seguridad en los procesos, lo que nos permite producir de forma eficiente y rentable. Nuestro socio nos ayuda a garantizar unos estándares de calidad estables a largo plazo. Para nosotros, eso es decisivo. Aprovechamos la feria cada vez para conocer las nuevas características de los productos, analizar las tendencias en la fabricación de puertas y ventanas y mantener el intercambio personal. Todo esto nos ayuda a seguir perfeccionando nuestros sistemas”.

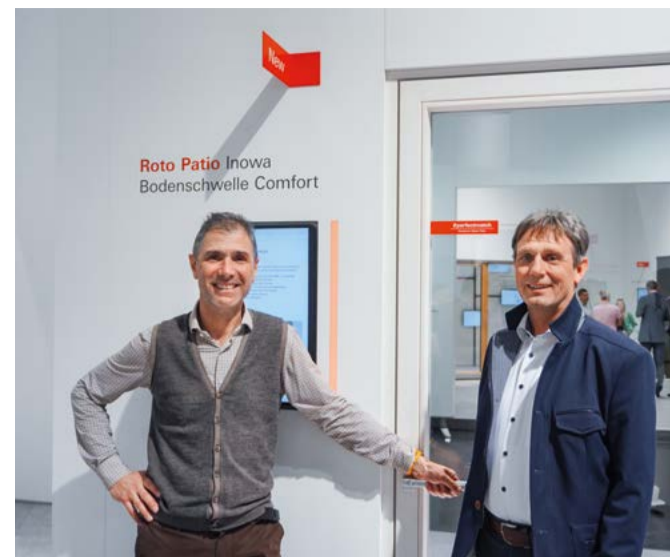


Pavel Novy,
Director gerente
Kalibra Nova, s.r.o.
República Checa
www.kalibra.cz

Walter Wolf
Propietario gerente
(izquierda)

Hans Augschöll
Director gerente
(derecha)

Wolf Fenster AG
Italia
www.wolf-fenster.it



■ **Italia** “Desde hace más de 60 años, Wolf Fenster AG, del Tirolo del Sur, representa soluciones innovadoras y sostenibles en madera y madera-aluminio. Desarrollamos ventanas y soluciones correderas de alta calidad, también para proyectos exigentes de viviendas de bajo consumo y casas pasivas. Llevamos más de 30 años colaborando con Roto con plena confianza y de una forma rápida, con precisión técnica y sin complicaciones. Hoy, Roto es nuestro proveedor integral de herrajes y juntas. Para nuestras soluciones correderas utilizamos Roto Patio Life, Patio Inowa, Patio Fold y Patio Alversa, y equipamos nuestras ventanas con Roto NX, incluido el lado de bisagra oculto Roto NX | C. Adaptamos conjuntamente las juntas de Deventer a nuestros sistemas. Herrajes y juntas cumplen nuestras exigencias en cuanto a dimensiones, diseño, confort de manejo, facilidad de montaje y valores de hermeticidad. Nuestra participación en el programa KlimaFactory 2025 confirma nuestra ambición de combinar procesos de producción sostenibles con una alta eficiencia económica. Nuestras medidas reducen significativamente el consumo de energía y las emisiones de CO₂, sin comprometer la calidad ni la fiabilidad. Asimismo, Roto persigue objetivos claros en materia de sostenibilidad y por eso es para nosotros el proveedor de herrajes ideal, que complementa perfectamente nuestros elevados estándares de calidad”.

■ **Hungría** “Llevamos colaborando con Roto desde 2004 y utilizamos con éxito el herraje Inowa desde 2020. Inowa es una solución ideal para nuestro segmento Premium, ya que este herraje marca pautas de hermeticidad, confort de manejo y en los talleres. Con las nuevas soleras, el Perfect Match está ahora completo. Nuestro objetivo es liderar el mercado de elementos de corredera de madera en Hungría con productos innovadores. Por eso en el futuro utilizaremos la solera Comfort. En particular, su diseño accesible sin barreras conforme a DIN 18040 y su alta transitabilidad con ruedas respaldan nuestra filosofía de combinar arquitectura estética con utilidad práctica para la vida diaria. Además, su robusto diseño térmicamente aislado garantiza eficiencia energética a largo plazo y una hermeticidad fiable. Para nuestros clientes, esto se traduce en un mayor confort, seguridad y garantía de futuro”.



Gábor Kapui
Director de planta
(izquierda)

Zoltán Berghoffer
Director
(derecha)

Rábaablak Kft.
Hungría
www.raabaablak.hu



Ergo Jüristo, Gerente de desarrollo
Viking Window AS, Estonia
www.viking.ee

■ **Estonia** “Desde 2017, nuestro sistema Innowa está equipado con el herraje Inowa. Tras su lanzamiento al mercado, Innowa no solo se ha consolidado en Estonia, sino que este sistema de alta hermeticidad también ha triunfado en mercados como el Gran Bretaña, Irlanda, Noruega, Letonia, Suecia, Japón y Estados Unidos. La nueva solera Inowa Flex llega para nosotros en el momento justo, ya que la alta eficiencia energética en obra nueva y de rehabilitación es una prioridad en los mercados. Los arquitectos, constructores y propietarios necesitan elementos constructivos modernos, duraderos y energéticamente eficientes para mejorar sus proyectos. Precisamente para eso, la solera Flex es la solución ideal: fácil de montar, térmicamente aislada, con junta perimetral y una excelente transitabilidad con ruedas. La baja altura constructiva y la posibilidad de empotrar la solera total o parcialmente en el suelo nos abren nuevas posibilidades para una gran variedad de situaciones constructivas. Para nosotros, esta solución de solera supone un nuevo gran paso adelante: un desarrollo de producto que aporta un verdadero valor añadido a nuestros clientes y complementa nuestro sistema de forma lógica y actual”.



Carlos Ladriñan Majano
Director gerente
Regicarp S.L., España
www.replus.es

■ **España** “A lo largo de casi dos décadas de colaboración con Roto, una relación comercial se ha convertido en una auténtica alianza. En Replus, la calidad siempre ha sido — y sigue siendo — nuestro principal referente. Con el herraje oscilobatiente Roto NX para PVC y aluminio, los sistemas correderos Alversa e Inline, así como diferentes cerraduras para puertas, apostamos conscientemente por productos que se adaptan a nuestra producción altamente automatizada, funcionan con una fiabilidad demostrada y, al mismo tiempo, cumplen con nuestras exigencias en cuanto a diseño y valor añadido. Elegir a Roto no fue una decisión fácil en su momento. Probamos intensamente y cuestionamos cada detalle. Pero cuando nuestros elementos equipados con estos herrajes superaron todas las exigencias, tuvimos claro que esta era la combinación adecuada para ofrecer a nuestros clientes algo realmente valioso. Esta convicción nos acompaña hasta hoy y ha sido confirmada por el mercado. Lo que valoramos especialmente de nuestro socio no es solo la amplia variedad de soluciones, sino sobre todo la actitud que hay detrás: capacidad de innovación, fiabilidad y un profundo entendimiento de nuestras necesidades. Roto nos apoya de forma constante en el desarrollo de nuestros productos y procesos, permitiéndonos avanzar hacia el futuro con confianza. Nuestro agradecimiento especial se dirige a todo el equipo de Roto en España. Su compromiso personal y el espíritu de colaboración hacen que esta cooperación sea única para nosotros. No nos sentimos como si trabajáramos con un proveedor, sino como entre amigos, casi como visitando a una familia en su propia casa aquí, en la feria. Para nosotros, la Fensterbau Frontale es imprescindible para conocer de primera mano las tendencias del mercado y las nuevas innovaciones.”



Matthias Steinberger
Gerente de ventas
Rieder GmbH & Co KG
Austria
www.rieder-zillertal.at

■ **Austria** “Recientemente hemos cambiado al herraje oscilobatiente oculto Roto NX | C, que ya hemos utilizado con éxito en un proyecto de construcción. El lado de bisagra C nos ofrece una flexibilidad decisiva, especialmente en viviendas unifamiliares exigentes, como la última en tirol: permite hojas de mayor altura, anchura y peso; cubriendo así requisitos que no podían realizarse con los sistemas de herrajes ocultos anteriores. Otra ventaja importante es que resulta significativamente más sencillo enganchar y desenganchar la hoja, lo que facilita el trabajo tanto de nuestros montadores como el de nuestros socios comerciales. Además, el herraje convence con 20 000 ciclos en la clase de funcionamiento permanente H3, lo que supone una clara ventaja en seguridad funcional y un argumento importante en licitaciones. En general, con Roto NX apostamos por un sistema que representa alta calidad, capacidad de suministro y un uso eficiente de piezas iguales. Desde hace muchos años, vivimos la colaboración con Roto como una relación de cooperación equilibrada, caracterizada por vías de decisión cortas, un fuerte servicio de datos y asistencia técnica competente in situ. Es precisamente este intercambio de experiencias técnicas lo que hace que tan valiosa para nosotros la visita a la feria Fensterbau Frontale”.



Ömer Mete Alli
Propietario
A2 Kapı ve Pencere Aksesuarları
San. Tic.Ltd. Şti., Turquía
www.a2aksesuar.com

■ **Turquía** “Para nosotros, la feria Fensterbau Frontale es esencial para descubrir nuevos productos y experimentar de primera mano las innovaciones. Siempre esperamos con ilusión la visita al stand de Roto, ya que la empresa marca continuamente nuevas tendencias y presenta soluciones que nos permiten diferenciarnos claramente en el mercado. Este año, la feria tampoco ha sido una excepción. Los nuevos desarrollos aportan un toque moderno a nuestra cartera de productos y responden de forma específica a las exigencias actuales del mercado, especialmente en el ámbito de la accesibilidad. De este modo, ofrecemos a nuestros clientes soluciones que encajan perfectamente con el conjunto de nuestro catálogo. Trabajamos con una amplia gama de productos de Roto; entre ellos Roto NX para PVC y aluminio, herrajes de corredera, cerraduras para puertas, manillas de ventana, así como juntas Deventer para puertas y ventanas. Desde 2007 colaboramos con éxito con Roto, y esta relación duradera sigue apoyando nuestro desarrollo hasta hoy”.



Mike Battistel, Presidente
Cascadia Windows & Doors, Canadá
www.cascadiawindows.com



Eline Roo
Director Sustainability
& Innovation (izquierda)
Mark Vreugdenhil
Director técnico
Business Development
(derecha)
Rollecate Kunststof B.V.
Países Bajos
www.Rollecate.nl

■ **Países Bajos** “Para nosotros, la feria Frontale es un punto de encuentro clave del sector para contextualizar las innovaciones del mercado y obtener nuevos impulsos para el desarrollo de nuestros propios productos y sistemas. Como especialista holandés en fachadas de alta calidad de PVC, aluminio y acero, damos gran importancia a soluciones de alto rendimiento, fáciles de montar y aplicables a distintos materiales. Por eso llevamos colaborando con Roto desde febrero de 2025. Valoramos la competencia técnica de nuestras personas de contacto locales, la rapidez de respuesta ante cuestiones urgentes y su elevada capacidad de innovación. Nuestro socio nos ofrece un programa de productos completo. La posibilidad de implementar procesos de montaje automatizados, así como el uso de herramientas digitales y aplicaciones basadas en apps, fueron factores clave en la elección de nuestro socio de sistemas. Utilizamos el Roto NX, el Patio Inowa y diferentes cerraduras de puerta. Para nosotros son decisivos tanto la sencillez y eficiencia del montaje como los elevados valores de rendimiento en hermeticidad al viento y a la lluvia torrencial, aislamiento acústico y seguridad antirrobo. Podemos emplear los sistemas de forma flexible en distintos materiales de marco. Especialmente en elementos de gran formato y hojas de gran peso, esto supone un claro valor añadido para nuestros exigentes conceptos híbridos de fachadas y ventanas”.

Henryk Dudek
Propietario y Director
gerente (izquierda)
Krzysztof Kozłowski
Jefe de producción
de ventanas
escandinavas
(derecha)
Dudek Group
Polonia
dudek-group.pl



■ **Polonia** “Llevamos trabajando con Roto desde que se fundó el Grupo Dudek en 1984 y utilizamos el sistema Roto NX para nuestras ventanas oscilobatientes. Nuestros clientes esperan ventanas y puertas duraderas y de alta calidad. Eso es precisamente lo que ofrecemos. Estoy convencido de que, en el futuro, cada vez más constructores optarán por materiales naturales y que la combinación de madera y aluminio seguirá ganando importancia. Ya se trate de formas de ventana inusuales o de soluciones a medida para proyectos de nueva construcción, estamos en una posición ideal para ofrecerlas. Lo que más valoro de nuestra colaboración con Roto son las relaciones personales y la marca sólida y claramente reconocible. En la feria Fensterbau Frontale, me impresionó especialmente el sistema corredero Roto Patio Inowa con sus nuevas soleras. Esto convierte a Inowa en un sistema completo que incluye herrajes, juntas y soleras y que, gracias a sus excelentes propiedades de aislamiento térmico, resulta especialmente atractivo para las regiones más frías de Europa, como Escandinavia.”

■ **Canadá** “En Cascadia, nos centramos en lo que más importa a nuestros clientes: la durabilidad, el diseño limpio y el rendimiento a largo plazo. Este enfoque determina la forma en que diseñamos nuestros sistemas, integrando materiales, ingeniería y herrajes en el sistema de ventanas para contribuir a la construcción de edificios resistentes y de alto rendimiento. Desde nuestra fundación en 2008, nos hemos asociado con Roto, forjando una colaboración basada en un compromiso compartido con el rendimiento de los productos y los conocimientos técnicos. Lo que distingue a Roto es su experiencia global en herrajes para ventanas y puertas, combinada con un proceso de desarrollo flexible pero extremadamente preciso. Al unirlo a nuestra experiencia en sistemas de fibra de vidrio de alto rendimiento, esto permite crear soluciones verdaderamente únicas. Nos permite ofrecer sistemas de ventanas y puertas de alta calidad, manteniendo al mismo tiempo el diseño elegante y limpio que esperan nuestros clientes. Un ejemplo de esta colaboración es nuestro sistema de ventanas de fibra de vidrio de grado comercial Universal Series™. La combinación del operador Roto X Drive y el Roto NX | C oculto permite elementos empotrados. De este modo, se integran dos mundos de sistemas de herrajes en nuestro sistema de ventanas de fibra de vidrio con apertura hacia el exterior: el estilo de funcionamiento norteamericano de apertura hacia el exterior y el sistema de bisagras oscilobatientes de Europa Central. Esto permite un ajuste multidimensional de los herrajes. El compromiso constante de adaptar de forma óptima la tecnología de herrajes a nuestros perfiles de fibra de vidrio de alto rendimiento es uno de los puntos fuertes clave de nuestra colaboración. Nuestro compromiso con la innovación continua también se refleja en nuestra visita a la feria Fensterbau Frontale de este año. Se trata de uno de los eventos más importantes del mundo para el sector de las ventanas y las fachadas, donde hemos establecido contactos con socios, hemos explorado nuevas tecnologías y nos hemos puesto al día con las últimas novedades internacionales en sistemas de ventanas de alto rendimiento”.

Roto Drive&Control abre, cierra y vigila

Componentes electrónicos para confort, seguridad y eficiencia energética



El accionamiento eléctrico Roto E-Tec Drive

Este accionamiento eléctrico cableado, oculto e integrado completamente en el herraje oscilobatiente Roto NX; permite desbloquear, abatir, cerrar y bloquear de forma segura ventanas de madera, PVC o aluminio con un peso de hoja de hasta 100 kg, incluso en lugares de difícil acceso. El E-Tec Drive también puede realizar automáticamente el abatimiento y el cierre al combinarse con sensores, temporizadores o sistemas de bus y Smart Home.

Sensores cableados Roto E-Tec Control

Ya sea para sistemas de seguridad o para el control del clima interior, estos sensores cableados permiten supervisar el estado de ventanas, puertas y elementos correderos de madera, PVC o aluminio. Como base para los sistemas inteligentes de gestión de edificios, los contactos transmiten su información a sistemas de alarma antirrobo, controles de temperatura u otros sistemas de control. Hay disponibles: un sistema magnético de vigilancia de apertura y cierre (MVS), un sensor de termostato magnético (MTS) para la supervisión de ventilación y temperatura, y un control para campanas extractoras (DAS).

Sensores inalámbricos integrados en el herraje Roto Com-Tec

Unos sensores inalámbricos para la automatización del hogar interconectado permiten comprobar, en cualquier momento y desde cualquier lugar, el estado de las ventanas de madera o PVC mediante teléfono móvil o tablet. Los sensores utilizan el consolidado protocolo de radio EnOcean, independiente del fabricante, lo que permite integrarlos fácilmente en los sistemas habituales de Smart Home y de bus. Con la Control Unit, los fabricantes pueden comprobar el funcionamiento de los sensores y garantizar así su plena operatividad.

Hay tres sensores disponibles:

- sensor inalámbrico oculto para la supervisión de apertura
- sensor inalámbrico oculto para la supervisión de apertura y cierre¹⁾
- sensor inalámbrico oculto para la supervisión de apertura y cierre con detección adicional de vibraciones e inclinación¹⁾

¹⁾ Este sensor indica con precisión si el elemento está bloqueado o si se encuentra en posición de giro o de abatimiento.

Los ejemplos de aplicación que se muestran en esta página ilustran la diversidad del programa de productos presentado en la Fensterbau Frontale 2026.

¡Bienvenido al mundo de Roto Drive&Control!

■ **Electrónica Roto Drive&Control** suministra motores, sensores y sistemas de control de calidad certificada que permiten un manejo inteligente y accesible de puertas, ventanas y elementos de corredera. Todos los componentes están perfectamente coordinados con los herrajes y bloqueos múltiples de Roto, lo que garantiza el Perfect Match para edificios preparados para el futuro.

El programa de productos Roto Drive&Control reúne tres marcas de producto:

- Roto E-Tec Drive para elementos de madera, PVC o aluminio
- Roto E-Tec Control para elementos de madera, PVC o aluminio
- Roto Com-Tec para elementos de madera o PVC

Los productos pueden combinarse de múltiples maneras y ofrecen numerosas posibilidades de aplicación.

Para sistemas cableados y por radio

Ya sea en sistemas bus o en hogares inteligentes (Smart Home), todos los productos Drive&Control pueden integrarse fácilmente en estos sistemas mediante los accesorios de conexión adecuados.



La apertura electrónica de puertas aumenta el confort de manejo y por ello se demanda cada vez con mayor frecuencia. La puerta de aluminio mostrada está equipada con bisagras ocultas Roto Solid C, el bloqueo múltiple electro-mecánico **Roto Safe E | Eneo CC** y un radioemisor manual. El receptor viene integrado de serie en la unidad de accionamiento del Eneo CC, lo que permite abrir la puerta electrónicamente. Otra opción para la apertura electrónica de puertas es el sistema de control de acceso **Eneo ZKS 4in1**. Reúne cuatro funciones de apertura en un mismo dispositivo: la puerta puede abrirse mediante un teléfono móvil conectado por Bluetooth, un lector de huella dactilar, un soporte compatible con RFID o mediante la introducción de un código numérico. El mando a distancia por radio puede utilizarse de forma independiente o en combinación con el ZKS 4in1.



Esta puerta principal se ha equipado con el sensor inalámbrico **Roto Com-Tec | Basic**. Este envía información sobre el estado de apertura de un elemento al teléfono móvil o a la tablet. Gracias a la transmisión de datos cifrada y a la larga duración de la batería, ofrece un alto nivel de seguridad. Con la **Control Unit** se comprueba el funcionamiento del sensor, que está montado de forma oculta en el canal de herraje. El sensor es adecuado para ventanas y puertas de madera y PVC, y es compatible con el sistema de herraje oscilobatiente Roto NX y con el sistema de corredera paralela abatible Roto Patio Alversa.



El tragaluz de esta ventana de ventilación confort mueve el accionamiento abatible eléctrico oculto **Roto E-Tec Drive**. Abre la ventana silenciosamente mediante un mecanismo que abate la hoja. La anchura de abatible puede ajustarse de forma continua según las necesidades. Roto E-Tec Drive se activa individualmente mediante pulsador o mando a distancia por radio, o bien dentro de un sistema Smart Home. A partir de ahora, el accionamiento abatible está disponible para ventanas de todos los materiales de marco con hojas de hasta 100 kg. En combinación con sensores, temporizadores o sistemas de bus y Smart Home, también permite el abatimiento y el bloqueo de las ventanas de forma totalmente automática.



El sistema de corredera de PVC equipado con el sistema corredero elevable Roto Patio Lift cumple los requisitos de la clase de seguridad RC 2. El elemento de contacto **MVS-B** para el control de cierre y apertura está montado de forma oculta. El resultado es una puerta de corredera con diseño convincente y una mayor protección antirrobo. Todos los componentes destinados a la protección antirrobo mecánica y electrónica están perfectamente coordinados con el sistema de perfiles y contribuyen así a alcanzar los objetivos de seguridad definidos.



Cuando un elemento constructivo está equipado con un **elemento de contacto MVS** de Roto, al abrirse se interrumpe el campo magnético y se envía una señal al sistema de alarma antirrobo. Si la alarma antirrobo está activada, se emite una señal de aviso. El elemento de contacto Roto MVS-B es libre de potencial, por lo que puede integrarse en todos los sistemas de bus o Smart Home habituales. Esto resulta especialmente importante en la práctica de planificación y construcción, ya que la planificación de un sistema de alarma suele realizarse después de elegir las puertas y ventanas. Todos los elementos de contacto MVS están certificados para su uso en alarmas antirrobo con protección media y alta (clases VdS B y C, clases EN 2 y 3).



➤ **Seguridad, confort y eficiencia energética, totalmente automáticos**

ftt.roto-frank.com/es/bro-367

G. Baumgartner AG, Suiza

Totalmente automática, precisa y flexible: una producción de ventanas de madera y aluminio orientada al futuro

■ **Madera/aluminio** Desde hace tiempo, la G. Baumgartner AG es conocida por su producción totalmente automatizada de ventanas de madera y metal. En sus instalaciones se montan, mediante procesos automatizados, soluciones de herraje del programa Roto NX. El año pasado empezó a tomar forma un impresionante programa de crecimiento de esta empresa familiar suiza.



En 2025, coincidiendo con el 200.º aniversario de su fundación, concluyó con éxito una ampliación que ha permitido duplicar la superficie productiva. En las nuevas instalaciones se fabrican de forma totalmente automática marcos de hasta 4800 mm x 3000 mm y hojas de hasta 3000 mm x 3000 mm. Con ello, la empresa ha alcanzado su objetivo de poder producir de forma completamente automatizada todos los formatos de ventana habituales en la actualidad. Fueron Thomas Baumgartner y sus tres hijos; Adrian, Fabian y Stefan, quienes planificaron la ampliación de las naves y las nuevas instalaciones de producción. Stefan Baumgartner ha hablado con Roto Inside sobre los proyectos previstos para 2026 y 2027.

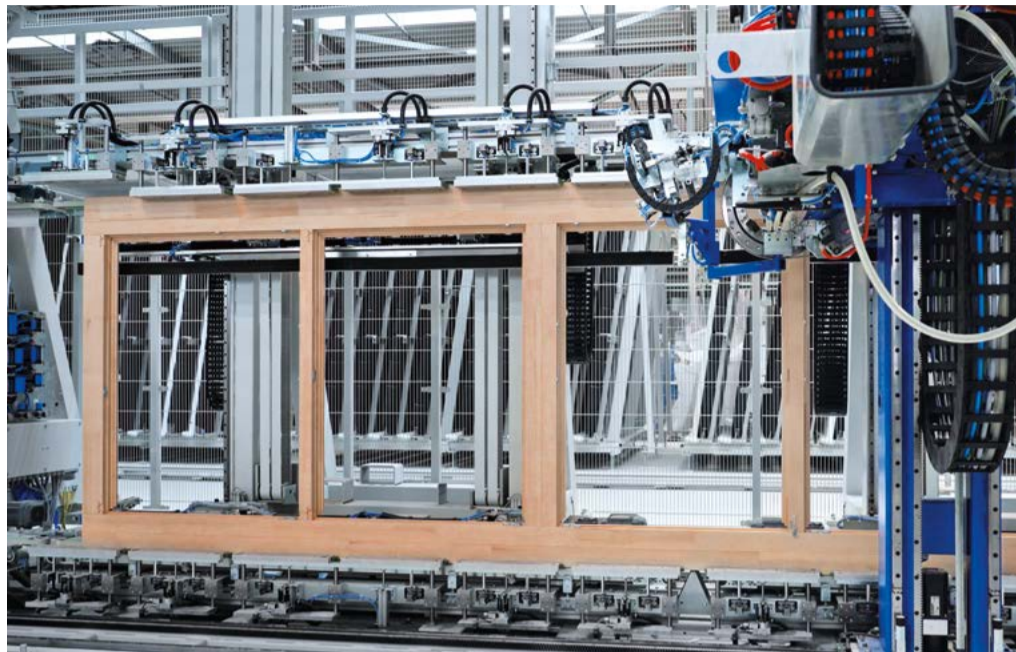
Construcción de plantas para el futuro

“En realidad, el desarrollo de nuestras instalaciones nunca se detiene, porque queremos incorporar cualquier tipo de tecnología futurista que aumente nuestra eficiencia y calidad”, destaca. Desde hace más de 20 años, la familia colabora estrechamente con su fabricante de maquinaria Lemuth y con su proveedor de herrajes Roto para seguir perfeccionando la fabricación totalmente automatizada de ventanas de madera.

Los empleados y responsables de G. Baumgartner AG siempre se sienten escuchados por Roto cuando transmiten su experiencia práctica en asesoramiento y planificación diaria. Para Baumgartner, esto es lo que marca la diferencia, pues permite implantar mejoras una y otra vez. “Desde nuestro punto de vista, Roto es líder en herrajes, y por eso es tan importante para nosotros”. Juntos han conseguido una ventaja competitiva, añade.

Técnica vanguardista en tres plantas

En 2026 se instalarán, en el sótano de las instalaciones ampliadas de la empresa, un nuevo almacén digitalizado de productos terminados con estanterías móviles; en la planta baja, una nueva instalación de mecanizado y, en la planta superior, una nueva planta de revestimiento. En 2027 está previsto incorporar nuevas instalaciones para el corte de madera y los herrajes de hojas. Roger Schaer, director gerente de Roto Frank (Suiza) GmbH, explica que, con el paso de los años, el número de ajustes necesarios ha ido disminuyendo, pues el diseño tiene en cuenta todas las posibles formas de procesamiento ya desde el principio.



“Roto diseña cada componente de manera que pueda procesarse con total seguridad de forma manual, semiautomática o totalmente automática”.

Un robot puede agarrar, girar, posicionar y atornillar cualquier componente.

Montaje totalmente automático del herraje Roto NX

Tanto si se fabrican ventanas para plantas bajas con clase de resistencia RC 2, ventanas para edificios altos expuestas a grandes cargas de viento con RC 1, o ventanas con seguridad estándar; todos los componentes necesarios del programa de herrajes Roto NX se montan de forma totalmente automática.

La demanda de elementos con bisagra oculta está en continuo aumento. Baumgartner asegura estar también bien preparado para esta tendencia: este mismo año se integrará en la producción la bisagra oculta Roto NX | C.

Plazos de entrega cortos y alta fiabilidad

La línea de producción puesta en marcha en 2024 para el montaje de los herrajes del marco,

Desde hace muchos años mantienen una colaboración basada en la confianza: Florian Baumann, responsable de clientes de Roto, Stefan Baumgartner y Roger Schär, gerente de Roto Frank (Suiza) GmbH (de izquierda a derecha).



En G. Baumgartner AG, el montaje de los componentes de herraje del marco se realiza de forma totalmente automática. Todos los componentes del herraje oscilobatiente Roto NX son montados por robots.

junto con un gran almacén de productos acabados para elementos prefabricados, garantiza que los clientes puedan contar siempre con plazos de entrega cortos y con la máxima fiabilidad. “Obviamente, cooperamos de forma tan estrecha con nuestros clientes que las ventanas se envían a la obra casi inmediatamente después de su fabricación”, destaca Stefan Baumgartner, quien participa personalmente en las ventas, la planificación y la organización de proyectos. “En caso de que, aun así, alguna vez se produjeran retrasos en el desarrollo de la obra, los elementos pueden esperar protegidos en nuestro almacén de productos acabados hasta que comience su instalación. Ese servicio es tan importante como la planificación técnica que realizamos antes de la producción”.

Planificación técnica incluida

“Un asesoramiento técnico integral desempeña un papel cada vez más importante en la colaboración con empresas constructoras e inversores”, informa el empresario. Especialmente las cuestiones relacionadas con la protección preventiva contra incendios exigen cada vez más un alto nivel de competencia especializada por parte del fabricante de ventanas, en diálogo con

los jefes de proyecto y de obra. La colaboración con Roto aporta aquí un importante apoyo.

“Nuestros elementos cortafuegos equipados con Roto NX han sido sometidos a amplios ensayos y cuentan con las correspondientes homologaciones”.

Para planificadores e inversores, esto representa un valor añadido decisivo y sitúa a Baumgartner en posición de liderazgo cuando los proyectos deben cumplir requisitos especiales de protección contra incendios.

Una mejora perceptible

Para los clientes, tan importante como ofrecer ventanas con protección certificada contra incendios y antirrobo es la huella ecológica de los elementos de Baumgartner. Stefan Baumgartner destaca que esta es más de un 70 % mejor que la de una ventana media de madera y aluminio, algo que además puede demostrarse con datos.

Desde principios del milenio, la fábrica de ventanas de Cham es conocida mucho más allá de las fronteras del país como “fábrica verde”. Las ampliaciones realizadas recientemente también se planificaron en plena consonancia con los principios de protección medioambiental y del entorno. “Prometemos a nuestros clientes que recibirán ventanas de madera certificadas, especialmente sostenibles y fabricadas de forma respetuosa con el medio ambiente. Por eso es lógico que nosotros mismos hagamos todo lo posible por reducir las emisiones de nuestra producción y construir de forma sostenible”, explica la familia.

A lo largo de muchos años, los planes se han ido desarrollando paso a paso junto con las autoridades y especialistas, añade. También se ha concedido siempre gran importancia a informar a la población. Como resultado, en el referéndum popular, los Baumgartner recibieron un claro respaldo mayoritario para la ampliación de su fábrica. “Eso nos ha hecho muy felices, porque al final no se trata solo del futuro de nuestra empresa, sino también del futuro de las personas y del planeta en el que vivimos”.

www.baumgartnerfenster.ch



Fabian, Adrian, María, Thomas y Stefan Baumgartner (desde la izquierda)

Todas las imágenes de esta página: G. Baumgartner AG



En su histórica sede en el municipio de Cham, la G. Baumgartner AG ha podido ampliar considerablemente y optimizar de nuevo su producción tras un resultado favorable en la votación popular.



➤ **Una mirada a la fabricación de ventanas en el canal de YouTube de G. Baumgartner AG**

www.youtube.com/watch?v=a7pCd8AaQew (YouTube)

I.S.I. Srl Industria Serramenti Italiana, Italia

El diseño no está reñido con la protección antirrobo

■ **PVC** La empresa familiar ISI fue el primer fabricante italiano en certificar ya en 2013 una puerta de entrada de PVC con la clase de resistencia RC 3. El director financiero Andrea Baggio confirma: "La demanda de puertas y ventanas con alto nivel de protección antirrobo crece de forma constante".

Además de puertas principales certificadas en RC 3, hoy ISI también fabrica ventanas oscilobatientes con la misma clase de resistencia y equipadas con Roto NX. "Con nuestros elementos RC 3 gozamos de una posición privilegiada en muchas regiones"; explica Andrea Baggio, de 40 años. Tras estudiar Administración de Empresas, se incorporó en 2007 a la empresa familiar, que dirige junto con sus primos Mattia y Enrico.

Nueva línea de producción

El año pasado ISI puso en funcionamiento una nueva línea de producción para ventanas oscilobatientes y puertas de corredera. Durante su planificación y puesta en marcha, la empresa contó con el apoyo de Roto. Esta inversión supone un gran paso para optimizar el rendimiento de la empresa. Andrea Baggio señala:

"Ahora podemos aprovechar plenamente la eficiente estructura modular de Roto NX".

Desde la puesta en marcha de la nueva línea, el número de elementos con equipamientos especiales, que antes debían retirarse de la línea para montar determinados componentes de herraje, ha disminuido considerablemente.



Nueva línea de producción para ventanas oscilobatientes y puertas de corredera

El especialista en ventanas y puertas con sede en la provincia de Padua utiliza el herraje de corredera paralela y oscilo paralela Roto Patio Alversa como solución para ventanas.

Todas las imágenes de esta página: ISI Industria Serramenti Italiana



Las puertas principales aptas para RC 3 de ISI están equipadas con el sistema mecánico de bloqueo múltiple Roto Safe C | C600. Las ventanas oscilobatientes de la clase de resistencia RC 3 se equipan con Roto NX.

Un diseño minimalista

ISI observa una demanda creciente no solo de elementos constructivos con mayor seguridad antirrobo, sino también un aumento constante de la demanda de ventanas equipadas con herrajes ocultos. "Nuestros socios comerciales se diferencian en el mercado gracias al diseño de los elementos ISI, con perfiles estrechos, soldaduras perfectas y herrajes ocultos", explica Baggio. La amplia gama de lados de bisagra de Roto permite a ISI satisfacer incluso exigencias más elevadas en el diseño de ventanas.

En el mercado, los instaladores afirman que, desde la introducción del lado de bisagra oculto Roto NX | C, resulta más sencillo colgar la hoja y realizar los ajustes en la obra. "Nuestros clientes lo valoran mucho", observa la familia Baggio.

Elementos de corredera de montaje fácil

Los distribuidores especializados también valoran muy positivamente los elementos de corredera de ISI, que desde hace muchos años se fabrican con el herraje de corredera oscilo paralela Roto Patio Alversa | KS y con el herraje de corredera paralela Roto Patio Alversa | PS Air Com. La variante PS Air Com ofrece un confort especial: al girar la manilla, la hoja se abate automáticamente. Ambas variantes destacan por ser fáciles de montar y ajustar, además de ofrecer un manejo intuitivo. La tasa de reclamaciones es prácticamente inapreciable.

"Roto Patio Alversa es, sencillamente, un herraje muy fiable".

Aproximadamente el 30 % de las ventas de ISI procede de clientes directos situados en un radio de unos 30 kilómetros. Según Baggio, el contacto directo con los promotores permite a la empresa recopilar información valiosa sobre la evolución de las preferencias de los consumidores. Utilizar estos datos para mejorar continuamente los procesos y los productos contribuye a diferenciarse en un mercado cada vez más competitivo, añade. "ISI se está consolidando como el socio ideal para clientes exigentes con sensibilidad por la calidad y el diseño", afirma convencido Baggio.

Las ayudas estatales estabilizan la demanda

Como en los últimos tres años, en 2026 la demanda de ventanas de ahorro energético se verá estimulada por un programa de ayudas del Gobierno italiano, explica Baggio. En 2025, la proporción de puertas y ventanas suministradas por ISI para proyectos de rehabilitación de edificios se situó en torno al 70 %. ISI se beneficia especialmente de estos programas de subvención, algo que no es casual, como subraya Baggio: "Hemos pasado de ser una empresa artesanal de ámbito regional a convertirnos en una empresa industrial con actividad en todo el país. Por eso contamos con un equipo con gran experiencia, capaz de responder a necesidades muy individuales de los propietarios que reforman sus viviendas".

Un socio fiable

Para Andrea Baggio, la competencia del propio equipo es tan importante como la de su socio Roto.



➤ **Roto Safe C | C600: sistema mecánico de bloqueo múltiple para puertas accionadas con bombillo**

ftt.roto-frank.com/es/safe-c-600

"Con Roto nos une una relación basada en confianza, innovación y gran cercanía".

Davide Fin, persona de contacto de Roto para ISI en el área de Ventas, establece el "estándar de competencia y precisión". Las solicitudes de ISI se tramitan en muy poco tiempo y las preguntas se responden de forma muy detallada. Desde el pedido automático hasta la entrega, el servicio de Roto es de primera categoría.

Consolidación en el año 2026

Para el ejercicio actual, ISI prevé una demanda similar a la del año anterior. Está a punto de finalizar la implantación de un moderno sistema de control que abrirá el camino a nuevas optimizaciones de los procesos. "Nuestra empresa familiar ya está bien posicionada hoy", subraya Baggio. "Pero, aun así, queremos analizar con mayor precisión dónde existen potenciales de mejora". También en este contexto Roto es un socio importante: "Los procesos optimizados y una colaboración muy estrecha con Roto nos fortalecen de cara al futuro".

www.isi-italia.it



Los primos Mattia, Enrico y Andrea Baggio (fila posterior, de izquierda a derecha) dirigen conjuntamente la empresa familiar ISI, fundada por sus padres Maurizio y Mario (fila anterior, de izquierda a derecha), en San Martino di Lupari, en el norte de Italia.



➤ **Roto Patio Alversa: el sistema de herrajes universal para elementos de corredera paralela y oscilo paralela**

ftt.roto-frank.com/es/alversa

Fenster- & Türenbau Grünbeck GmbH, Alemania

Mundos de productos para el futuro

■ **Madera | Aluminio | PVC** La historia de Grünbeck Fenster- und Türenbau comenzó en 1940 con la fabricación de ventanas de madera. Hoy la empresa también trabaja con sistemas de PVC y aluminio. Maximilian Grünbeck dirige la empresa familiar en su cuarta generación.



Maximilian Grünbeck, gerente de la Fenster- & Türenbau Grünbeck GmbH, e Ingo Günthel, asesor de clientes de Roto.

En Grünbeck, unos 80 empleados fabrican puertas y ventanas con todos los materiales de marco. Para el joven empresario son especialmente importantes sus empleados, la formación de nuevas generaciones y un intercambio de ideas basado en la confianza con clientes y socios comerciales.

El maestro carpintero y economista técnico de empresa, de 34 años, está convencido de que la digitalización y la automatización permitirán a los empleados disponer de más tiempo para las tareas decisivas del futuro: "Estoy seguro de que, en el futuro, la necesidad de contacto personal aumentará considerablemente, tanto en el ámbito de la formación como en el contacto con los clientes. Para ello debemos ganar tiempo aprovechando de forma óptima el potencial de racionalización de las tecnologías modernas".

Construir el futuro juntos

Grünbeck destaca la importancia de una comunicación estrecha con socios como Roto. "Junto con nuestros socios comerciales conquistamos a nuestros clientes gracias a una gama de productos muy amplia. Esto es posible porque contamos con un apoyo óptimo de socios como Roto".

Al igual que su padre, mantiene comunicación periódica con sus interlocutores del equipo de ventas de Roto y del Roto Lean Management; tanto sobre cuestiones relacionadas con los productos como sobre temas de optimización de la producción. A menudo tiene la sensación de que sus interlocutores conocen la empresa Grünbeck casi tan bien como él mismo. De este modo, el camino desde el problema hasta la solución resulta rápido y eficiente.

Roto NX como motor de innovación para el surtido y los procesos de fabricación

El valor añadido de la estrecha colaboración con Roto se aprecia, por ejemplo, en la transición al sistema de herrajes Roto NX. Este cambio ha impulsado notablemente tanto la gama de productos como los procesos de fabricación. Se han podido implementar nuevas funciones como TiltSafe y formatos de hoja de mayor tamaño. Al mismo tiempo, la producción se beneficia de menos componentes, un montaje más rápido, procesos de pedido optimizados y una tecnología de maquinaria más eficiente.

Orientación rápida en mundos de productos

Maximilian Grünbeck quiere seguir ampliando la ya impresionante amplitud del surtido. Para ello concibe su oferta en forma de mundos de productos como "protección del patrimonio histórico", "protección contra incendios" o "salida de emergencia y pánico", en los que las puertas



y ventanas fabricadas en Plauen actúan como soluciones probadas para problemas específicos. Presentar el surtido en mundos de productos claramente estructurados permite a socios comerciales y proyectistas encontrar rápidamente la solución adecuada para tareas constructivas especiales. También aquí resulta decisiva la concentración en "pocos socios industriales; pero los correctos".

Con Roto NX, los herrajes de RC 1 a RC 3 pueden montarse automáticamente en una misma línea de producción. "Utilizamos esta característica del producto para fabricar de forma eficiente ventanas específicas para cada estancia en todas las clases de seguridad. Ahora queremos desarrollar aún más elementos constructivos para conceptos de seguridad y aumentar todavía más la eficiencia de la producción. En ello nos apoya Roto", explica Maximilian Grünbeck. En el futuro, los elementos ensayados se agruparán en el mundo de productos "Seguridad".

De RC 1 a RC 3

El objetivo está claro: "Queremos abrir un nuevo acceso al mercado con ventanas estéticamente exigentes de clase RC 3 en madera y PVC". El Roto Lean Management también participa en el proyecto del mundo de productos "Seguridad". En la planta de producción de Plauen se probaron los componentes de herraje y se desarrolló la construcción de ventana óptima. "Roto sabe exactamente qué debe cumplir un elemento para alcanzar la clase RC 3". El empresario está convencido de que Grünbeck se beneficiará de esta experiencia acumulada. Los primeros elementos oscilobatientes de madera, entre ellos una puerta de balcón con solera, ya han superado con éxito los ensayos en el Instituto de Ensayos de Materiales de Dresden; otros seguirán progresivamente.

www.gruenbeck-fenster.de



Mundo de productos "Protección contra incendios": En la imagen, una ventana híbrida cortafuegos de madera y aluminio en la clínica de rehabilitación Bad Wiesenbad.

La tecnología crea libertad: El gerente Maximilian Grünbeck ve asegurado el futuro de Fenster- & Türenbau Grünbeck GmbH gracias a la amplia experiencia de su equipo y a las oportunidades que ofrecen las instalaciones modernas y los sistemas de control inteligentes. Considera el desarrollo sostenible de los procesos empresariales como una de sus tareas principales. Tanto la digitalización de la producción como el uso de herramientas basadas en inteligencia artificial en planificación, producción y comunicación con clientes ofrecen un enorme potencial; especialmente para las empresas medianas.

Todas las imágenes de esta página: Fenster- & Türenbau Grünbeck GmbH



Mundo de productos "Seguridad" ¡Prueba superada! Grünbeck fabrica ventanas de madera de una y dos hojas con el herraje oscilobaciente Roto NX hasta la clase de resistencia RC 3.



➔ **Roto NX: un sistema de herrajes con posibilidades infinitas**

ftt.roto-frank.com/es/bro-roto-nx

Mundo de productos "Protección del patrimonio histórico" Ventanas y puertas balconeras de madera a medida para un edificio residencial protegido como monumento histórico en Plauen.



#perfectmatch para el máximo beneficio del cliente Roto Campus

Academia internacional de formación continua para socios y empleados de Roto

■ **Empresa Roto** representa capacidad de innovación, excelencia técnica y una cooperación dinámica. Nuestra fortaleza está en las soluciones integrales que combinan producto, servicio y asesoramiento. Nuestro objetivo es ofrecer el máximo beneficio a nuestros clientes en todo el mundo. Precisamente eso representa el Roto Campus. El equipo internacional de formadores, compuesto por más de 30 expertos de 14 países, ofrece cursos sobre productos, tecnología y comunicación orientada al cliente final en la venta. Cercano, personal y fiable

El Roto Campus transmite conocimientos actualizados sobre productos de forma rápida y eficiente a todas las regiones del mercado mundial. Los formadores internacionales transmiten, tanto a socios comerciales como a empleados de Roto, conocimientos técnicos sólidos y seguridad en el manejo de productos exigentes. La oferta se completa con formaciones prácticas que explican de manera clara el valor para el cliente de soluciones específicas de herrajes y enseñan la venta profesional de ventanas y puertas con tecnología de herrajes de alta calidad.

La tecnología de aplicación también ocupa un lugar importante. Contamos con formadores especializados en las familias de producto Tilt&Turn, Sliding, Outward Opening y Door.

Conocimiento que genera confianza

Desde hace muchos años, el Roto Campus utiliza los métodos más modernos de transmisión del conocimiento, combinándolos con seminarios clásicos y encuentros presenciales. Las formaciones presenciales tienen lugar en la sede del campus en Leinfelden-Echterdingen, que cuenta con su propio taller, así como directamente en los mercados locales. Además de estos cursos presenciales, el Roto Campus ofrece también formaciones en línea en directo, módulos de e-learning y programas de aprendizaje mixto (blended learning) que combinan de forma óptima diferentes métodos de aprendizaje. Gracias a esta variedad de formatos, el Roto Campus aprovecha todas las posibilidades del aprendizaje moderno: los contenidos se transmiten de manera óptima al tiempo que se ahorra tiempo y recursos a los participantes.



Como formador técnico desde los inicios, Günther Kratschmann (a la izquierda en la foto) ha contribuido decisivamente al desarrollo del Roto Campus desde su fundación en 2006. Günther ha "vivido" nuestra tecnología de herrajes y ha sido un experto técnico muy solicitado tanto por nuestros clientes como por los equipos de Roto en todo el mundo. Desde octubre de 2025 disfruta de su merecida jubilación. Gracias, Günther, por enriquecer nuestro campus con tu enorme conocimiento y calidad humana.



Formación presencial

La presencia de formadores y participantes ofrece ventajas insuperables, especialmente en dos áreas: conocer los productos de manera directa: ver, tocar y aplicar sobre el objeto, así como entrenamientos de ventas, donde se practica la comunicación realista con clientes; incluyendo gestos, expresiones y técnicas de conversación. Las formaciones presenciales se imparten en cada mercado en el idioma local, o, si es necesario, con traducción simultánea.

Cursos en online en directo

Son la oferta más reciente de Roto Campus y permiten una transmisión eficaz de conocimientos a través de seminarios compactos en línea dirigidos a grupos reducidos. En fechas fijas previamente establecidas, grupos de hasta ocho personas participan en la sesión mediante videoconferencia. En caso necesario hay disponible una traducción simultánea. En función de los contenidos de aprendizaje, la duración puede ser hasta dos sesiones de tres horas. Todos los formadores del Roto Campus han sido especialmente formados para la ejecución de estas sesiones en online en directo.

¿Cómo se reserva un curso?

Si está interesado en un curso presencial o en línea, contacte con su interlocutor de ventas responsable o con el formador local de su zona. Los cursos se realizan localmente en la zona comercial correspondiente o en línea, según el tema y/o el grupo de productos, en uno de los centros de competencia de Leinfelden, Velbert, Berlín o Kalsdorf/Graz (AT).



Curso práctico en la ventana: en el taller, el herraje puede explicarse directamente sobre el inmueble. De este modo, la función se aprecia con mayor claridad.



Gracias a la tecnología de cámaras de última generación, también es posible transmitir eficazmente la tecnología de herrajes Roto en sesiones online en directo.



E-Learning: perfecto para el autoaprendizaje y fácil de integrar en la rutina diaria

E-Learnings

Ya desde el 2020, el equipo del Campus de Roto ha estado desarrollando nuevas ofertas de autoaprendizaje. Actualmente existen numerosos módulos disponibles en hasta 12 idiomas, configurados individualmente según las necesidades específicas de cada país y grupo objetivo. Como los formadores del campus no pueden estar en todos los lugares al mismo tiempo, estos módulos de e-learning basados en la web complementan la oferta. Transmiten conocimientos básicos sobre los sistemas de herrajes de Roto de forma clara y profesional. Todos los módulos, concebidos y diseñados por expertos en didáctica digital, se ofrecen a través de la plataforma para clientes "Roto eCampus". Gracias a una interfaz intuitiva, el sistema también es adecuado para usuarios con poca experiencia informática.

Nuevos temas: Deventer

En la plataforma de aprendizaje "Roto eCampus" se publicarán próximamente varios e-learnings sobre los perfiles estanqueizantes Deventer. Hay disponibles un e-learning completo que explica, desde la perspectiva del cliente, todos los aspectos importantes sobre los perfiles estanqueizantes; así como varias píldoras de aprendizaje, que requieren poco tiempo y se integran perfectamente en la rutina laboral. Estos transmiten de manera compacta y dirigida exactamente la información que se necesita en cada momento.

Multilingüe y fácil de usar

El carácter multilingüe es característico de todos los e-learnings. Así como los formadores del campus imparten formación en varios idiomas a nivel mundial, los módulos de autoaprendizaje también buscan que el inicio sea lo más sencillo posible. Los e-learnings incluyen narración y subtítulos, y se pueden pausar en cualquier momento. Los ejercicios interactivos aseguran que los conceptos más importantes se asimilen de manera efectiva. Algunos e-learnings también ofrecen un resumen en PDF para descargar.

Así funciona el acceso

Para utilizar los e-learnings de Roto, contacte con su interlocutor de ventas de Roto. A través de una red internacional de administradores Roto, se asignan los datos de acceso personales. Al activar la cuenta se establece el idioma deseado, lo que hace que la navegación sea especialmente cómoda. Todos los datos se gestionan de forma segura conforme al estricto Reglamento Europeo de Protección de Datos (GDPR).

El equipo internacional de formadores del Roto Campus en la imagen, de izquierda a derecha:

1. Fila: Kornél Mayer (formador Sudeste de Europa), Fulya Çelebi (formadora Oriente Medio), Laura Diel (Campus Leinfelden, proyectos internacionales de formación), Daniel Castello (formador Aluvisión), Djemal Kovačić (formador Adriático Oriental), Thomas Rieger (formador/técnico de aplicación Door internacional), Paweł Szkodziak (formador Nordeste de Europa), Philippe Franckart (formador Europa Occidental).
 2. Fila: Mihnea Albuлесcu (formador Sudeste de Europa + Oriente Medio), Rafał Koźlik (formador Nordeste de Europa), Qi Weihong (formador Asia-Pacífico), Jürgen Daub (formador Deventer), Fabrice Scherer (formador Francia + África), Reinhard von Janta-Lipinski (formador Deventer), Juergen Schairer (formador Norteamérica), Cao Lei (formador China), Andreas Schleicher (Campus Leinfelden, formador técnico y tecnología de aplicación), Christoph Hödl (Campus Leinfelden, administrador del sistema eCampus), Josep Maria Grau (formador Sudamérica), Maik Schiwy (formador región DACH), Alexander Mohr (formador Aluvisión), Egon Bauer (formador Sur de Europa), Tomislav Lijović (formador Deventer), Fred van den Broek (formador Europa Occidental), Miguel Pereira (formador Sur de Europa), Wolfgang Rienzner (formador Sur de Europa), Igor Alves (formador Sudamérica), Yusuf Arabaci (formador Oriente Medio), Herwig Thonhauser (director internacional del Campus), Alexandra Herfurtner (Campus Leinfelden, producción de contenidos de e-learning).
- No aparecen en la fotografía: Vladimir Kmec (formador Nordeste de Europa), Christian Kempkes (formador región DACH).

Aniversario del Roto Campus

Un momento especialmente destacado este año es el 20.º aniversario de nuestro Roto Campus. Desde su fundación en 2006, el equipo de formadores, que comenzó con ocho instructores, ha crecido continuamente con distintas incorporaciones a lo largo del tiempo. Algunos de los más de 30 formadores actuales forman parte del Campus desde sus inicios. A su vez, todos los formadores se forman continuamente para transmitir de manera profesional, rápida y eficaz conocimientos sobre productos y ventas en todas las regiones comerciales del mundo. Nuestro objetivo es seguir ofreciendo esto también en el futuro, con un equipo fuerte para nuestros socios Roto y para todo el mundo Roto.



Herwig Thonhauser,
gerente del Campus de Roto

Deko Grup-35 S.L., España

Protección anticorrosiva y aislamiento acústico con estilo: modernización con elementos de madera de gama alta

■ **Madera** El centro de natación y deportivo “Club Natació Barcelona” (CNB) es un emblema de la costa catalana. Cuando se inició la construcción de un nuevo club de playa adyacente, también se proyectó la rehabilitación del edificio existente de varias plantas. La Deko Grup-35 suministró ventanas con alta protección anticorrosiva.

El desarrollo de los nuevos elementos de ventana de madera contó con el apoyo de Simatec, Remmers y Roto. La estrecha colaboración entre estas empresas dio lugar a una solución que marca estándares; tanto en el plano estético como en el funcional. Los arquitectos responsables, Daniel Mòdol i Deltell del estudio Urbanism + Architecture y Xavier Trilla de bAR Arquitectura i Disseny, encargaron finalmente a Deko Grup-35 la fabricación y el montaje de alrededor de 150 elementos en múltiples formatos.

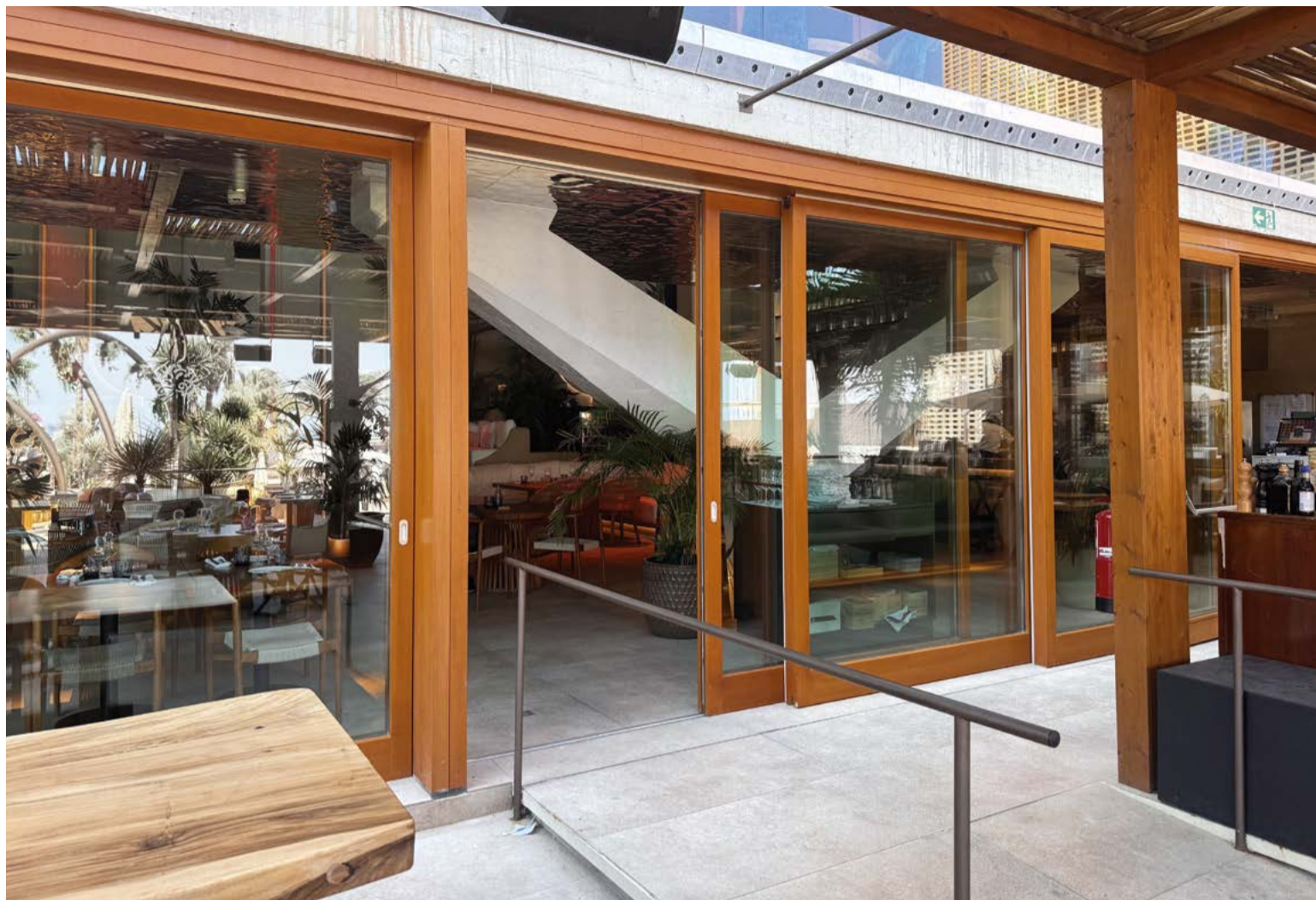
Bien protegidos y con aislamiento acústico

Dado que las ventanas se instalaron en un edificio situado directamente junto a la costa, las exigencias en cuanto a la protección anticorrosiva eran muy elevadas. Además, la madera se trató con varias capas de insecticida, fungicida e imprimación. Para garantizar un aislamiento acústico óptimo y una alta eficiencia energética, se empleó un doble acristalamiento Low-E con especificación acústica.

Formatos grandes estables

Para las ventanas de madera oscilobatientes, Josep Roig, director gerente de Deko Grup-35, eligió el sistema de herrajes Roto NX. Los elementos de corredera de madera se accionan mediante el sistema corredero elevable Roto Patio Lift. Para ello, Deko Grup-35 diseñó, probó y certificó su propia solera. Todas estas soluciones de herrajes no solo permiten un manejo cómodo, sino que ofrecen también máxima seguridad y durabilidad, incluso en hojas grandes y pesadas.

En algunos casos, fue necesario fabricar e instalar elementos de corredera de 5990 mm de ancho y 3280 mm de alto. Por ello, Deko Grup-35 utilizó en este proyecto sus sistemas de perfiles ROI Plus 70.2 y 90.3. “Ambos sistemas ofrecen una gran estabilidad y son adecuados también para la fabricación de instalaciones correderas de gran formato y ventanas oscilobatientes”, explica el gerente Josep Roig.



Para el edificio de los años 70, Deko Grup-35 fabricó alrededor de 150 elementos, entre ellos acristalamientos fijos, ventanas oscilobatientes y elementos de corredera de madera de abeto. Se utilizaron los sistemas de perfiles ROI Plus 70.2 y 90.3. Todas las imágenes de esta página: Deko Grup-35 S.L.

Se utilizan en numerosos proyectos de rehabilitación y casas pasivas, así como en construcciones con altas exigencias de aislamiento acústico, añade.

Excelencia a través de la colaboración

Cuando el departamento técnico de Deko Grup-35 inició el desarrollo, contó con el apoyo de Simatec. Esta empresa produce accesorios y herramientas para fabricantes de ventanas de madera y madera-aluminio; y suministra, entre otros, herrajes Roto, así como barnices y pinturas de Remmers. Ambos elementos desempeñaron un papel clave en la fabricación de estos productos robustos y sostenibles.

“Llevamos mucho tiempo trabajando con Roto, especialmente desde que pusimos en marcha nuestras líneas de producción automatizadas”, explica Roig.

“Elegimos los herrajes Roto por su alta fiabilidad”.

Especialmente en el caso de ventanas muy grandes y pesadas, las intervenciones de servicio técnico generaban costes elevados. Por eso, Deko Grup-35 apostó desde el principio por la mejor tecnología de herrajes. En el desarrollo y ensayo de productos, la empresa colabora estrechamente con los técnicos de Roto para cumplir de forma fiable los requisitos específicos de cada proyecto.

Automatización para una fuerte demanda

En su planta de producción en Golmés, al noroeste de Barcelona, Deko Grup-35 apuesta por la automatización. Los robots garantizan precisión y eficiencia desde el corte hasta la pintura. La capacidad de producción alcanza aproximadamente 14 000 ventanas de madera y madera-aluminio al año. “Comenzamos el proceso de automatización hace algunos años; e involucramos en ello a todos los departamentos de la empresa”, señala Josep Roig.

“Hoy, Deko Grup-35 está robotizada al 100 %, desde el corte hasta la pintura”.

Roig explica que las partes más importantes y complejas del proceso de transformación, que se prolongó durante varios años, fueron la implantación del software de producción y la formación de los empleados, ya que los procesos de fabricación se rediseñaron por completo.

En la actualidad, Deko Grup-35 está bien preparada para unos tiempos en los que las ventanas de madera vuelven a cobrar importancia, añade. Roig describe la evolución de la demanda de la siguiente manera: “Gracias a sus propiedades, la madera es ideal para cumplir con los requisitos legales en materia de sostenibilidad y eficiencia energética. Por este motivo, nuestros elementos se utilizan cada vez más en España en edificios públicos, como museos, escuelas y bibliotecas. Actualmente también trabajamos con frecuencia en la rehabilitación de edificios protegidos, en los que es necesario sustituir las ventanas originales de madera. A esto se suman los propietarios de viviendas privadas que desean renovar sus ventanas y optan por el uso de maderas nobles como el roble”.

Las perspectivas tanto para la evolución del negocio de Deko Grup-35 como para la colaboración con Roto pueden considerarse, por tanto, muy positivas. “Vemos muchos proyectos apasionantes por delante, en los que podremos convencer con elementos y soluciones de herrajes de alta calidad. Por eso, siempre valoramos mucho el buen asesoramiento de Roto”.

www.roi.es



Josep Roig, director gerente de Deko Grup-35

Kolbe Windows & Doors, EE.UU.

Stretta: el innovador sistema de puertas de corredera

■ **Madera** En 2025, la amplia gama de productos de Kolbe Windows & Doors se amplió con un nuevo sistema corredero de madera-aluminio. La empresa estadounidense apostó por Roto Patio Inowa, un herraje de corredera paralela inteligente con un innovador movimiento de cierre transversal con respecto al perfil del marco.

Desde su fundación en 1946, la historia de Kolbe Windows & Doors está estrechamente vinculada a la ciudad de Wausau, en Wisconsin. Allí, los hermanos Kolbe construyeron una empresa familiar en la que valores como el esfuerzo, la integridad y el trabajo en equipo siguen siendo fundamentales hoy en día. Liz Reynolds, directora de marketing desde 2024, se incorporó a Kolbe hace unos ocho años. Afirma: "Kolbe cuenta tanto con un profundo saber hacer artesanal como con una cultura de innovación. Desde la producción hasta la dirección, sabemos lo importante que es para nuestros clientes que sus puertas y ventanas reciban una atención individualizada. Para ellos es tranquilizador saber que un producto no solo ha sido fabricado por máquinas, sino sobre todo diseñado y elaborado por personas".

Puertas y ventanas tan diversas como las personas

También Caleb Jeppesen, diseñador de producto que lleva más de seis años en Kolbe, destaca una fortaleza especial del equipo: "Kolbe Windows & Doors se distingue por su extraordinaria capacidad para fabricar productos a medida. El amor por el detalle y su enfoque innovador establecen altos estándares para nuestros productos de puertas y ventanas". Desde hace tiempo, Kolbe es, con todo merecimiento, uno de los principales fabricantes de elementos constructivos en Estados Unidos y Canadá.

Cientos de distribuidores y socios comerciales atienden a clientes que buscan algo especial y lo encuentran en Kolbe. Con una enorme variedad de diseños, la empresa contribuye a hacer realidad cualquier visión arquitectónica. El eslogan de la empresa refleja precisamente esta idea: "We're for the visionaries®".

Interior y exterior se convierten en una sola cosa

Liz está convencida de que la importancia de las soluciones de corredera para la construcción del futuro seguirá creciendo: "Los clientes siempre han buscado formas de conectar sin interrupciones los espacios interiores y exteriores. Las puertas de corredera son una solución habitual en edificios residenciales. Desde hace muchos años, Kolbe se esfuerza por ofrecer elementos que proporcionen flexibilidad en cuanto a tamaño y funcionalidad".

Cuando comenzaron las conversaciones entre Kolbe y Roto sobre un nuevo sistema de corredera, el objetivo estaba claro, recuerda Caleb: "Queríamos desarrollar un sistema de madera y aluminio de alta calidad como producto adicional que ofreciera al cliente aperturas más amplias, un alto rendimiento y un manejo sencillo". Roto acompañó el desarrollo del perfil y apoyó con ensayos y formación en montaje. El diseñador afirma convencido:

"Roto y Kolbe han desarrollado un producto realmente de alta calidad".



Fácil de manejar a pesar de sus enormes dimensiones: una puerta de corredera Stretta de Kolbe Windows & Doors

Ya en la fase inicial de concepción, Roto proporcionó especificaciones clave de herrajes, revisó los diseños in situ en varias ocasiones y apoyó el desarrollo del producto, explica. Todo el equipo trabajó de forma excelente y contribuyó de manera decisiva al éxito del proyecto. "Esto es algo que sabemos apreciar".

Un producto muy esperado

Liz Reynolds recuerda con entusiasmo la expectación durante el desarrollo del producto: "Los miembros de nuestro equipo están muy orientados al futuro y son ambiciosos. Siempre están dispuestos a aprender cosas nuevas o a desarrollar soluciones más eficientes. En el desarrollo de nuevos productos y opciones, implicamos desde el principio a toda la empresa. Todos vivimos la evolución de la marca, de nuestra misión y de cada uno de nosotros como algo enriquecedor".

La instalación de los primeros elementos Stretta fue seguida de cerca por miembros del equipo de desarrollo, lo que les permitió recibir feedback directo sobre el nuevo producto. "Todos sintieron un gran alivio", afirma Caleb Jeppesen: "Kolbe ha invertido mucho tiempo, compromiso, esfuerzo y saber hacer tecnológico para lograr la máxima calidad posible del sistema de corredera Stretta. La reacción tras la presentación del producto final fue unánimemente positiva".



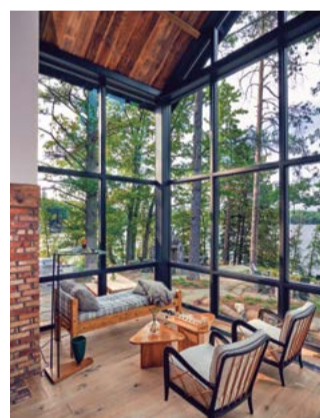
Kolbe es especialista en puertas y ventanas de alta calidad y diseñadas a medida, que destacan por su calidad, su fabricación artesanal y su excepcional nivel de detalle. Con colecciones tanto para arquitectura moderna como tradicional, la empresa ofrece soluciones para proyectos constructivos exigentes.

El sistema es especialmente ligero e inteligente

Su compañera Liz Reynolds comprende perfectamente el entusiasmo de los clientes:

"Las puertas de corredera Stretta con Roto Patio Inowa pueden abrirse y cerrarse, incluso en grandes dimensiones, con un movimiento suave y fluido. Un sistema simplemente inteligente".

Kolbe ofrece el sistema Stretta en configuraciones de 2, 3 o 4 hojas, con anchuras de hoja de hasta 3000 mm y alturas de hasta 3580 mm, dependiendo del peso del cristal. La función Inowa Soft-Close viene incluida de serie a partir de un determinado peso de puerta y está disponible como opción para hojas más pequeñas. El innovador movimiento de cierre del herraje Patio Inowa, en sentido transversal con respecto al marco, presiona la hoja móvil de Stretta de forma uniforme contra el perfil en sus cuatro lados. Esto garantiza una estanqueidad excepcional al aire, al agua y al ruido.



Máxima variedad

El diseño de interiores y la arquitectura se benefician de la gran variedad de maderas y colores en los que Kolbe fabrica Stretta. Liz Reynolds explica cómo encaja el nuevo sistema en la cartera de productos: "Stretta se caracteriza por materiales cálidos, grandes aperturas y un estilo contemporáneo, y se integra con elegancia con otros modelos de puertas y ventanas de la línea VistaLuxe WD LINE. Además, existen opciones de personalización para lograr mayor uniformidad o contraste al combinarlo con otras líneas de productos de Kolbe".

Un sistema apto para todos los tamaños

Desde el punto de vista de marketing, Stretta es un producto claramente futurista:

"El sistema de corredera Stretta beneficia a personas de todas las edades".

Se trata de un producto cuya importancia seguirá creciendo. Aunque el diseño debe convencer a arquitectos, promotores y usuarios finales, a largo plazo será aún más importante la facilidad de uso. Para niños y personas mayores, resulta especialmente ventajoso que las puertas y ventanas sean fáciles de manejar y compatibles con accionamientos electrónicos.

La fascinación por Stretta

En la International Builders' Show 2025 de Las Vegas, una de las mayores ferias del sector en EE.UU., Kolbe apostó fuerte con la presentación de un sistema Stretta. Liz Reynolds recuerda que casi ningún visitante pudo resistirse a su atractivo: "Fue emocionante ver por fin a profesionales del sector probando Stretta. El sistema expuesto tenía seis metros de ancho y tres de alto, con una hoja de corredera de 3 x 3 metros. A primera vista puede intimidar; pero, por suerte, la puerta se desliza con facilidad hacia un lado con una suave presión sobre la manilla. Con este tamaño, funciona como una pared de vidrio modular y desplazable".

www.kolbewindows.com



Fundada en el corazón de Wisconsin (EE.UU.): Kolbe Windows & Doors celebrará su 80.º aniversario en 2026. Todas las imágenes de esta página: Kolbe Windows & Doors



Liz Reynolds,
Directora de Marketing,
Kolbe
Windows & Doors



Caleb Jeppesen,
Diseñador de producto,
Kolbe Windows &
Doors



➔ **Visita virtual a la sala de exposiciones de Kolbe**

www.kolbewindows.com/virtual-showroom

Más valor para el cliente gracias a la ampliación de la capacidad productiva

Nueva sede de Ultrafab en Spartanburg, Carolina del Sur

■ **Empresa** Desde finales de 2022, la empresa estadounidense Ultrafab, Inc. forma parte de la Roto Frank Fenster- und Türtechnologie GmbH. A comienzos de 2026, el especialista en juntas dio un paso clave en su estrategia de crecimiento: la empresa se trasladó desde su anterior ubicación en Greer (Carolina del Sur) a Spartanburg, a unos 11 kilómetros de distancia.

La nueva planta de producción ofrece una superficie total de aproximadamente 10 600 m², con mucho más espacio para la producción, el almacenamiento y la administración.



Valor añadido real para los clientes

Muchos fabricantes de puertas y ventanas, por tanto, clientes de Ultrafab y Roto, concentran su producción en el sureste de Estados Unidos. Estos se benefician directamente del nuevo y ampliado centro de Ultrafab en Spartanburg.

Centro de competencia

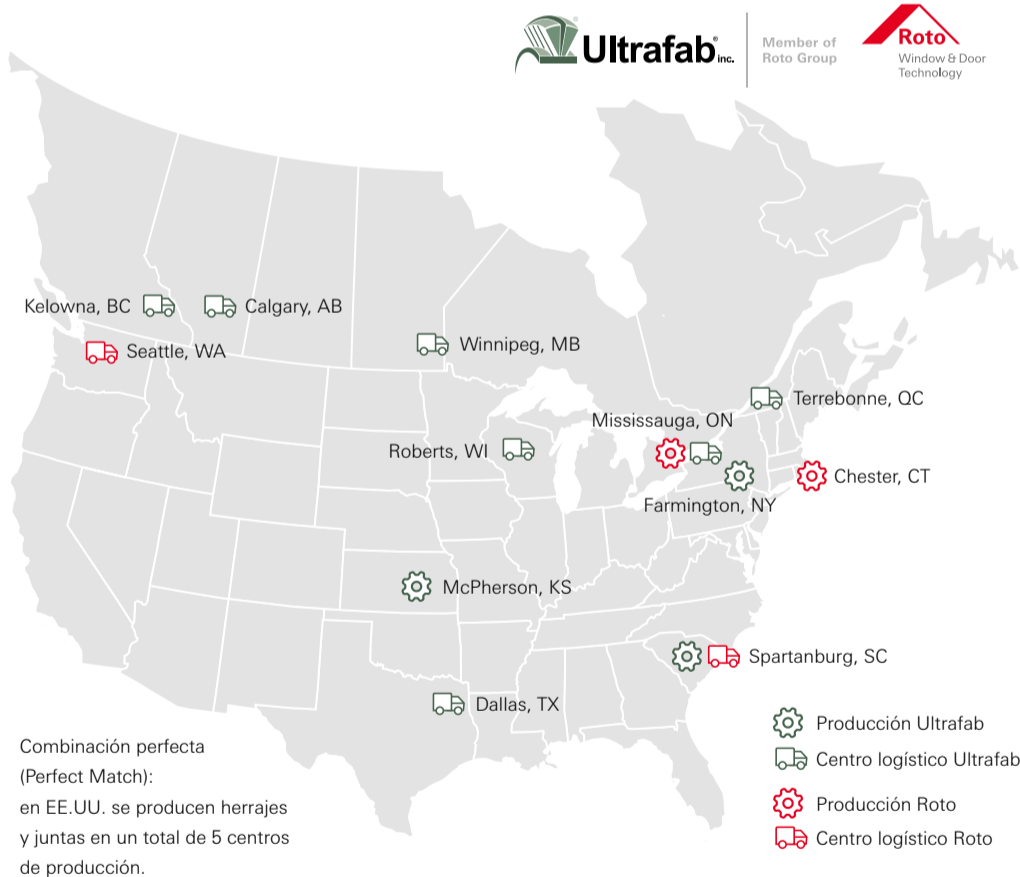
Con el traslado a Spartanburg, todas las instalaciones de producción de juntas para puertas y ventanas se concentran en un único lugar. Esto permite agrupar de forma óptima el conocimiento y la experiencia del personal, con el objetivo de crear un centro de competencia en soluciones de estanqueidad. Esta concentración

Condiciones óptimas para seguir creciendo

Gracias a su ubicación estratégica junto a la Interstate 85, así como a la proximidad de un puerto interior y del aeropuerto, el emplazamiento está perfectamente orientado a garantizar un suministro fiable a los clientes norteamericanos. Las amplias instalaciones, de unos 5000 m² para producción, 5000 m² para almacén y 560 m² para oficinas, crean unas condiciones ideales para el crecimiento futuro.



Inauguración oficial de las nuevas instalaciones: Marcus Sander, CEO de Roto (en el centro), junto a Alan DeMello (a la izquierda), presidente y CEO de Ultrafab, así como otros representantes de los equipos directivos de Roto y Ultrafab y de la Cámara de Comercio local.



genera sinergias que impulsan tanto el desarrollo como la producción, reforzando la posición de Ultrafab como líder tecnológico en EE.UU. El nuevo centro tiene capacidad para albergar hasta 50 máquinas de fabricación y permite producir las 24 horas, cinco días a la semana.

Nuevas líneas de producto

El traslado de maquinaria y equipamiento al nuevo centro de Spartanburg libera espacio en la sede principal de Ultrafab en Farmington (Nueva York). Este espacio se utilizará específicamente para integrar tecnologías modernas y procesos innovadores que respalden el lanzamiento de nuevos productos en las áreas de componentes extruidos y productos especiales. Además, está prevista la creación de células de producción completas para nuevas líneas de productos que se lanzarán al mercado en 2026.

Eficiencia y calidad

La concentración de la producción en Spartanburg permite aprovechar al máximo las economías de escala y eficiencia. Las tecnologías de automatización más avanzadas optimizan aún más los procesos productivos y logísticos, lo que no solo incrementa la productividad y la fiabilidad en las entregas, sino que también garantiza una calidad constante y elevada.

Preparados para el futuro gracias a reservas de espacio

Otra ventaja del nuevo emplazamiento son sus amplias reservas de superficie, que ofrecen margen suficiente para futuras ampliaciones. Esto permitirá integrar fácilmente nuevas capacidades productivas y tecnologías ante el aumento de la demanda y la llegada de innovaciones.

Todo de un mismo proveedor: junta y herraje

Además de la fabricación de juntas para puertas y ventanas, en Spartanburg también se almacenan herrajes de Roto. Estos se producen en la planta de Roto en Chester (Connecticut), en Roto Fasco Canadá (Mississauga, Ontario) y, en parte, en centros europeos del grupo. Para los clientes, esto supone una combinación perfecta (Perfect Match): las juntas y los herrajes no solo están perfectamente coordinados desde el punto de vista técnico, sino que ahora también pueden pedirse y recogerse en un único lugar. Esto simplifica considerablemente el proceso de suministro, aumenta la fiabilidad y permite a los clientes ejecutar sus proyectos más rápido, con mayor precisión y máxima seguridad de planificación.

www.ultrafab.com

➤ Síganos en las redes sociales:



Blog



LinkedIn



YouTube



Instagram

Pie de imprenta

Editor:
Roto Frank Fenster- und Türtechnologie GmbH
Wilhelm-Frank-Platz 1
70771 Leinfelden-Echterdingen
Alemania
ftt.communications@roto-frank.com

Responsable en el sentido del art. 55 (2) del acuerdo federal sobre radiotelevisión (RSTV): Daniel Gandner

Comité de redacción: Sabine Brendel, Daniel Gandner, Fabian Maier, Eberhard Mammel

Dirección del proyecto:
Sabine Brendel
roto-inside@roto-frank.com

Texto: Comm'n Sense GmbH
roto.inside@commn-sense.de;
Sabine Brendel

Diseño: Mainteam
Bild · Text · Kommunikation GmbH
info@mainteam.de

Impresión: Offizin Scheufele
Druck und Medien GmbH + Co. KG
info@scheufele.de

Créditos de foto (página):
Westend61/ Westend61
via Getty Images (8);
G. Baumgartner AG (9);
ISI Industria Serramenti Italiana
(10); Fenster- und Türenbau
Grünbeck GmbH (11); Deko
Grup-35 S.L. (14); Kolbe
Windows & Doors (15);
Roto Frank Fenster- und
Türtechnologie y filiales
(todas las demás)

Para facilitar la lectura, en el texto solo se emplea la forma masculina. En aras de la igualdad de trato, los términos correspondientes se aplican de manera neutral, en principio, a todas las personas, independientemente de su género.

Roto Inside 61 se ha publicado en los siguientes idiomas: CZ, DE, EN, ES, FR, HU, IT, NL y PL.